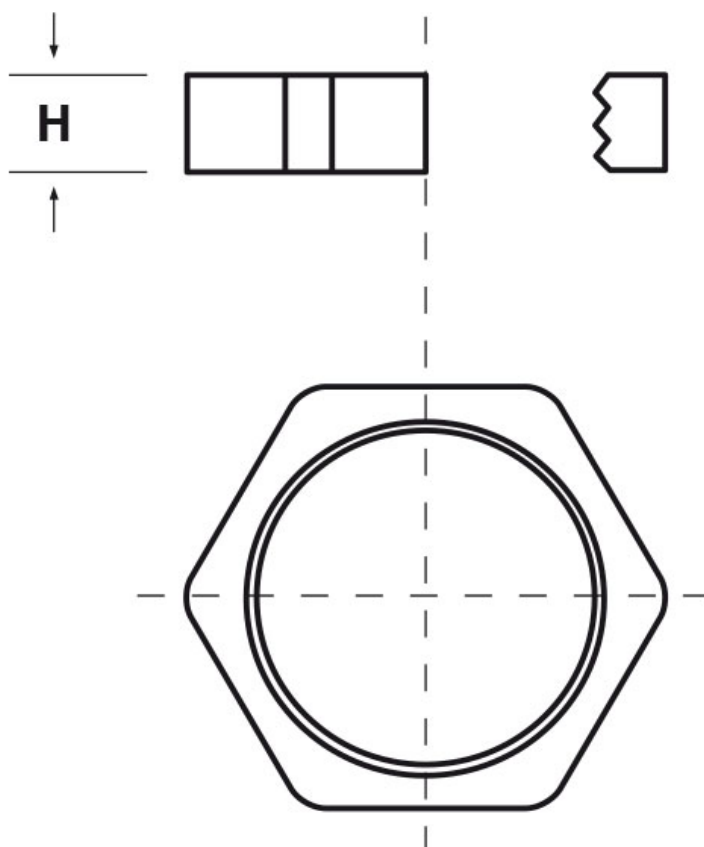




SCHEMA ARTICOLO

Articolo: P-CT T3804.22 - Codice EZ: richiedere il codice al ns uff. vendite

18/12/2025



Il disegno è indicativo e le proporzioni potrebbero non corrispondere alle dimensioni in tabella o reali.

| ARTICOLO | colore | materiale | filetto passo | filetto valore | chiave mm | H mm |
|---------------|-----------------|---------------|---------------|----------------|-----------|------|
| P-CT T3804.22 | grigio RAL 7035 | PA 6 (25% FV) | NPT | 3/8" | 22 | 5 |

Materiale: poliammide 6 (PA 6) per i P-CT82, poliammide 6 (PA 6 25% FV) rinforzato con fibra di vetro al 25% per i P-CT.

Colore: grigio chiaro RAL 7035 o nero RAL 9005.

Temperatura d'uso: -20°C / +90°C (P-CT82), -30°C / +120°C (P-CT)

Infiammabilità: antifiamma UL94-HB (P-CT).

Tutte le informazioni e i dati riportati sono indicativi e possono essere soggetti a variazioni senza preavviso

ELEKTROZUBEHÖR SPA

Sede:
Via F.lli Bronzetti, 24
20129 Milano (Italy)

Tel.: +39 02 701471
C.F. e P. IVA: 00729140152
Capitale Sociale: € 260.000

Centro logistico:
Via Cadorna, 66/A
20055 Vimodrone MI

Registro imprese: n° 92394 Tribunale di Milano
R.E.A.: 460657 - INTRASTAT: IT 00729140152
Posizione Import: MI 007993

