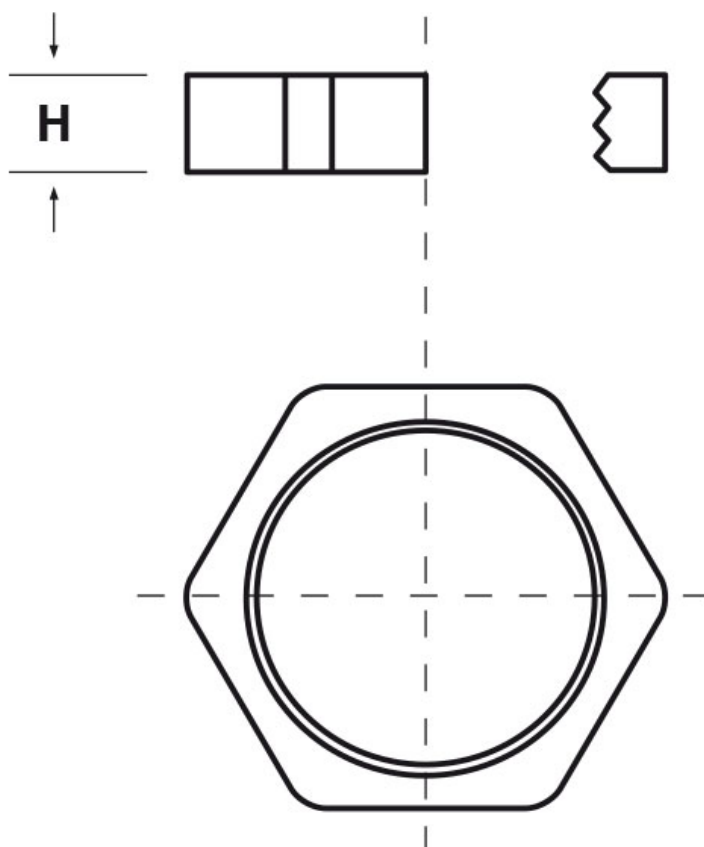




SCHEMA ARTICOLO

Articolo: P-CT M1606.22 - Codice EZ: 189601

19/12/2025



Il disegno è indicativo e le proporzioni potrebbero non corrispondere alle dimensioni in tabella o reali.

ARTICOLO	colore	materiale	filetto passo	filetto valore	chiave mm	H mm
P-CT M1606.22	nero RAL 9005	PA 6 (25% FV)	Metrico	16x1,5	22	5

Materiale: poliammide 6 (PA 6) rinforzato con fibra di vetro al 25% per i P-CT o al 30% per i P-CT82.

Colore: grigio chiaro RAL 7035, grigio scuro RAL 7001, nero RAL 9005.

Temperatura d'uso: -30°C / +120°C

Infiammabilità: antifiama UL94-HB (P-CT)

*articolo in poliammide rinforzato con fibra di vetro e con temperatura d'uso -40°C / +100°C.

Tutte le informazioni e i dati riportati sono indicativi e possono essere soggetti a variazioni senza preavviso

ELEKTROZUBEHÖR SPA

Sede:
Via F.lli Bronzetti, 24
20129 Milano (Italy)

Tel.: +39 02 701471
C.F. e P. IVA: 00729140152
Capitale Sociale: € 260.000

Centro logistico:
Via Cadorna, 66/A
20055 Vimodrone MI

Registro imprese: n° 92394 Tribunale di Milano
R.E.A.: 460657 - INTRASTAT: IT 00729140152
Posizione Import: MI 007993

