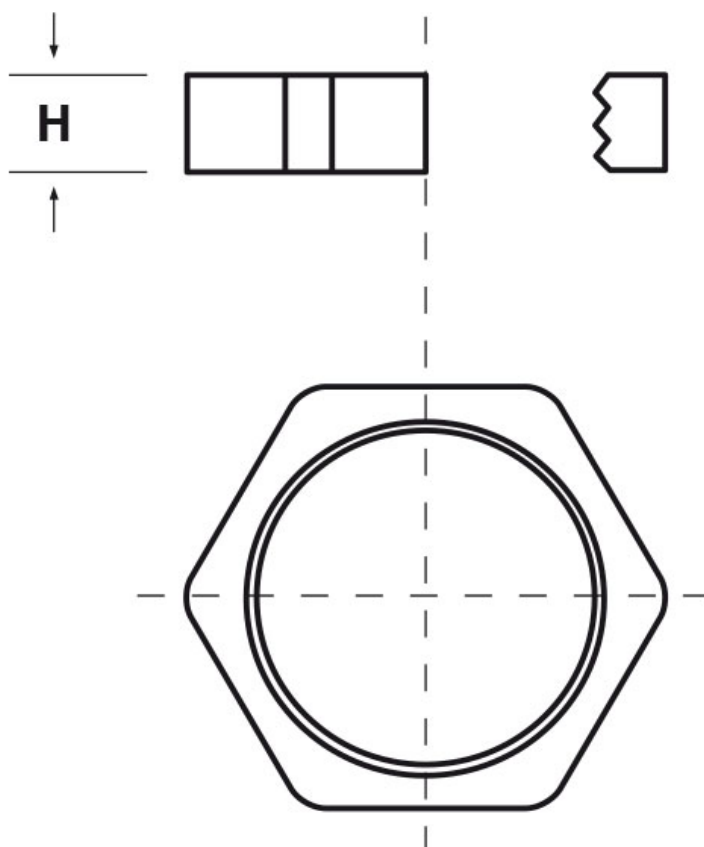




## SCHEMA ARTICOLO

Articolo: P-CT G226.70 - Codice EZ: richiedere il codice al ns uff. vendite

18/12/2025



**Il disegno è indicativo e le proporzioni potrebbero non corrispondere alle dimensioni in tabella o reali.**

ARTICOLO	colore	materiale	filetto passo	filetto valore	chiave mm	H mm
P-CT G226.70	nero RAL 9005	PC	GAS	2"	70	9

Materiale: poliammide 6 (PA 6) per i P-CT82, policarbonato (PC) per i P-CT.

Temperatura d'uso: -20°C / +90°C (P-CT82), -40°C / +135°C (P-CT)

Colore: grigio chiaro RAL 7035, nero RAL 9005.

\*Articolo fornibile su richiesta.

GLI ARTICOLI PER I QUALI NON E' SPECIFICATA LA QUANTITA' PER CONFEZIONE SONO SU RICHIESTA E SOGGETTI AD UN MINIMO QUANTITATIVO FORNIBILE DA RICHIEDERE AL NOSTRO UFFICIO VENDITE.

Tutte le informazioni e i dati riportati sono indicativi e possono essere soggetti a variazioni senza preavviso

## ELEKTROZUBEHÖR SPA

**Sede:**  
Via F.lli Bronzetti, 24  
20129 Milano (Italy)

Tel.: +39 02 701471  
C.F. e P. IVA: 00729140152  
Capitale Sociale: € 260.000

**Centro logistico:**  
Via Cadorna, 66/A  
20055 Vimodrone MI

Registro imprese: n° 92394 Tribunale di Milano  
R.E.A.: 460657 - INTRASTAT: IT 00729140152  
Posizione Import: MI 007993

