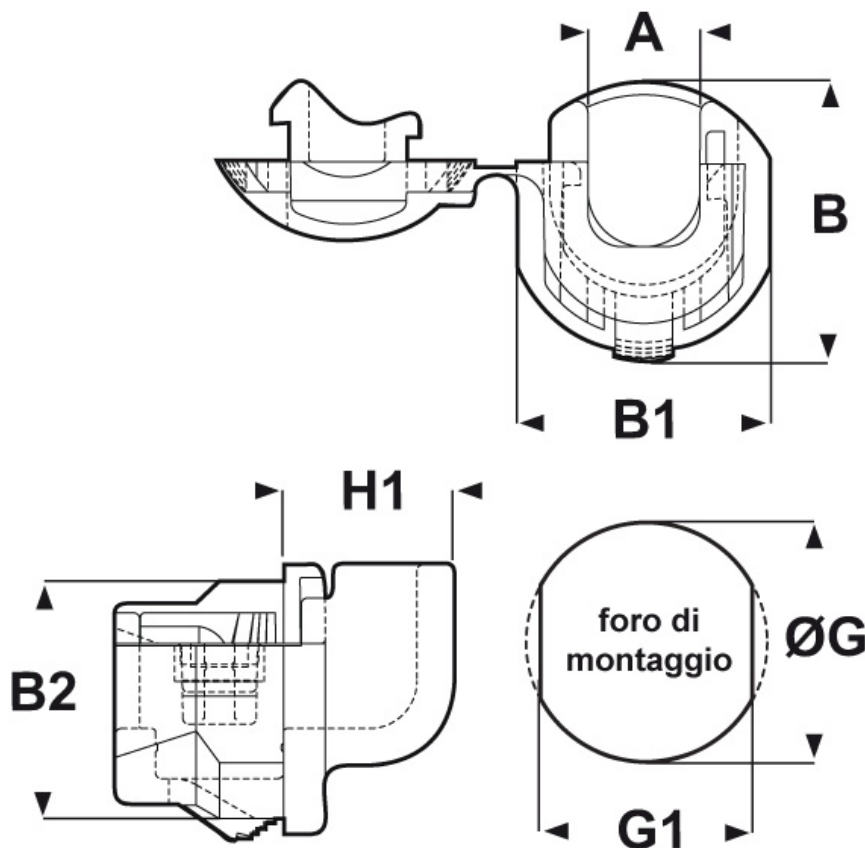




## SCHEMA ARTICOLO

Articolo: RDD 201-90 - Codice EZ: 147515

19/12/2025



Il disegno è indicativo e le proporzioni potrebbero non corrispondere alle dimensioni in tabella o reali.

ARTICOLO	specifica	per cavi mm	A mm	B mm	B1 mm	B2 mm	ØG mm	G1 mm	H1 mm	spessore telaio mm
RDD 201-90	per cavi tondi	7,4 - 9,8	11,2	24,4	23,4	22,1	22,2	19,6	14	0,8 - 4

Materiale: poliammide 6/6.

Colore: nero.

Temperatura d'uso: -18°C / +105°C

Infiammabilità: antifiama e autoestinguente UL94-V2.

Normative e Certificazioni: UR, CSA.



Tutte le informazioni e i dati riportati sono indicativi e possono essere soggetti a variazioni senza preavviso

## ELEKTROZUBEHÖR SPA

**Sede:**  
Via F.lli Bronzetti, 24  
20129 Milano (Italy)

Tel.: +39 02 701471  
C.F. e P. IVA: 00729140152  
Capitale Sociale: € 260.000

**Centro logistico:**  
Via Cadorna, 66/A  
20055 Vimodrone MI

Registro imprese: n° 92394 Tribunale di Milano  
R.E.A.: 460657 - INTRASTAT: IT 00729140152  
Posizione Import: MI 007993

