



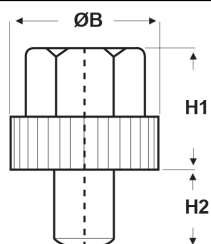
MANOPOLE IN PLASTICA CON FILETTO ESTERNO IN METALLO

Materiale: polistirene per il corpo ed acciaio zincato per la filettatura.

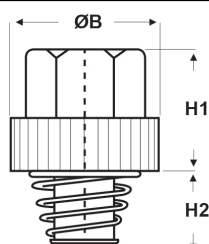
Colore: bianco.

Temperatura d'uso: max +90°C

Caratteristiche: entrambe le manopole hanno il filetto in metallo; le manopole DDMM, però, si caratterizzano per il filetto autofilettante che impedisce lo svitamento accidentale in caso di vibrazioni.



DDM



DDMM

Il disegno è indicativo e le proporzioni potrebbero non corrispondere alle dimensioni in tabella o reali.

ARTICOLO	specificata	filetto passo	filetto valore	ØB mm	H1 mm	H2 mm	confezione pz.
DDM-4	filetto standard	Metrico	4	14	12	7	100
DDMM-4	filetto autofilettante	Metrico	4	14	12	8	100
DDMM-5	filetto autofilettante	Metrico	5	14	12	8	100
DDM-5	filetto standard	Metrico	5	14	12	9	100
DDMM-6	filetto autofilettante	Metrico	6	14	12	8	100
DDM-6	filetto standard	Metrico	6	14	12	9	100

Tutte le informazioni e i dati sono indicativi e possono essere soggetti a variazioni senza preavviso

ELEKTROZUBEHÖR SPA

Sede:
Via F.lli Bronzetti, 24
20129 Milano (Italy)

Tel.: +39 02 701471
C.F. e P. IVA: 00729140152
Capitale Sociale: € 260.000

Centro logistico:
Via Cadorna, 66/A
20055 Vimodrone MI

Registro imprese: n° 92394 Tribunale di Milano
R.E.A.: 460657 - INTRASTAT: IT 00729140152
Posizione Import: MI 007993

