



Pressacavi e accessori > Pressacavi industriali > ottone nichelato > a campana > PROGRESS TKB > PRG MS TKB PG

## PRESSACAVI IN METALLO "PROGRESS" A CAMPANA CON MORSETTO ANTISTRAPPO - SERIE "AGRO" (FILETTO PG)



**Materiale:** pressacavo in ottone nichelato, viti del morsetto in acciaio inossidabile A2, guarnizione in TPE, O-Ring in NBR.

**Guarnizione:** -FC2P (a "fungo" corta e a due elementi).

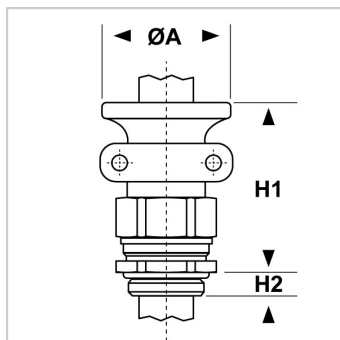
**Temperatura d'uso:** -40°C / +100°C

**Protezione IP:** IP 68 (fino a 10 bar) / IP 69

**Normative e Certificazioni:** EAC.

**Caratteristiche:** pressacavi con testa a campana e morsetto antistrappo serie Agro, tipo "Progress", di grande qualità. L'eccellente tecnologia di compressione della guarnizione garantisce un'efficace tenuta stagna ed una massima tenuta allo strappo, anche in presenza di vibrazioni. Per impedire la torsione, la guarnizione è dotata di nervature antirotazione che si incastrano nelle scanalature interne del pressacavo. La testa a campana fornisce una maggiore protezione del cavo in caso di curvature o movimenti ed il morsetto offre una sicurezza antistrappo ed antitorsione. Questi pressacavi sono disponibili con guarnizione interna corta e a due elementi.

**Su richiesta:** questi pressacavi sono fornibili in una speciale versione con guarnizione in TPE modificato e certificata secondo la normativa ferroviaria EN 45545.



Il disegno è indicativo e le proporzioni potrebbero non corrispondere alle dimensioni in tabella o reali.

ARTICOLO	filetto passo	filetto valore	Ø est. cavo min - max mm	chiave mm	ØA mm	H1 mm	H2 mm	confezione pz.
1801.10.09	PG	9	6 - 10,5	18	28	43	6	50
1801.10.11	PG	11	5,5 - 12	21	30	43	6	50
1801.10.13	PG	13,5	8 - 15	24	34	46	6	50
1801.10.16	PG	16	8 - 15	24	34	46	6	50
1801.10.21	PG	21	12,5 - 20,5	30	44	52	7,5	25
1801.10.29	PG	29	19 - 27,5	38	50	59	8	10
1801.11.09	PG	9	6 - 10,5	18	28	43	10	50
1801.11.11	PG	11	5,5 - 12	21	30	43	10	50
1801.11.13	PG	13,5	8 - 15	24	34	46	10	50
1801.11.16	PG	16	8 - 15	24	34	46	10	50
1801.11.21	PG	21	12,5 - 20,5	30	44	52	12	25
1801.11.29	PG	29	19 - 27,5	38	50	59	12	10



ARTICOLO	filetto passo	filetto valore	Ø est. cavo min - max mm	chiave mm	ØA mm	H1 mm	H2 mm	confezione pz.
----------	---------------	----------------	--------------------------------	--------------	----------	----------	----------	-------------------