



Pipe e cappucci morbidi > pipe

## PIPE IN NEOPRENE

**Materiale:** neoprene.

**Colore:** nero.

**Temperatura d'uso:** -30°C / +90°C

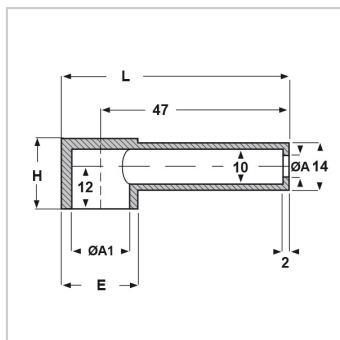
**Caratteristiche:** queste pipe hanno una buona tenuta al calore, non si rompono alle basse temperature, hanno una buona resistenza ai grassi, alle benzine, ai solventi organici ed all'ozono; hanno una discreta resistenza agli olii ed un'ottima resistenza all'invecchiamento. Sono dotate di straordinaria flessibilità e di buone proprietà elettriche. Risultano essere molto utili per isolare elementi metallici in cui vi è un'uscita del cavo a 90°.



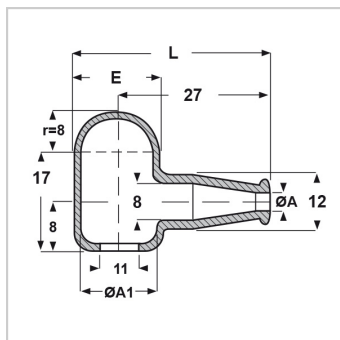
Il disegno è indicativo e le proporzioni potrebbero non corrispondere alle dimensioni in tabella o reali.

ARTICOLO	ØA mm	ØA1 mm	H mm	E mm	L mm	confezione pz.
15-005	6	13	20	19	56,5	50
15-029	4	13	-	16	35	50
15-086	12	20	29	28	63,5	25
15-087	16,5	-	51	24	51	50
15-652	2,5	8	12	10,4	23	100
15-683	12	18	22,5	25	50	25
15-684	7	18	22,5	25	50	25
15-696	6,5	13	34	16	44	50
15-749	12,5	17	27	25	56,5	25

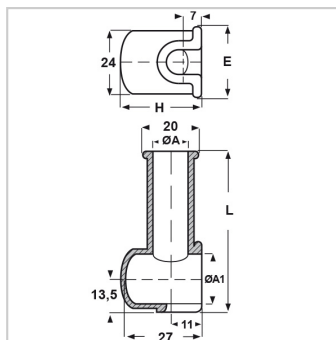
N.B.: IL DISEGNO TECNICO ACCANTO ALL'IMMAGINE E' RAPPRESENTATIVO. PER VISUALIZZARE IL DISEGNO TECNICO DI UN SINGOLO ARTICOLO CLICCARE SUL PULSANTE "LENTE".



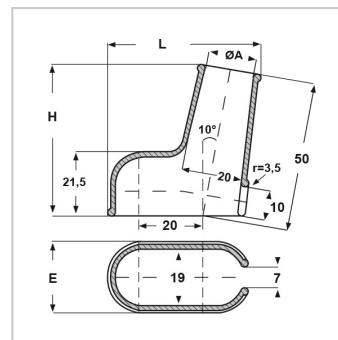
15-005



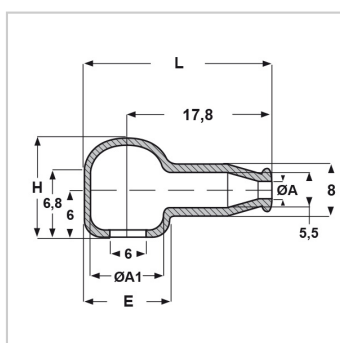
15-029



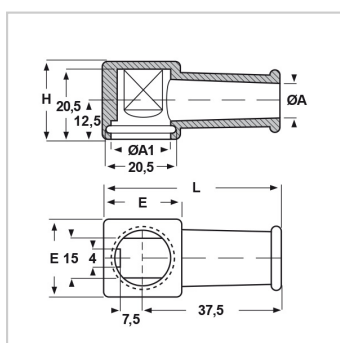
15-086



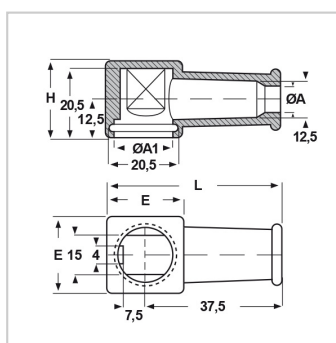
15-087



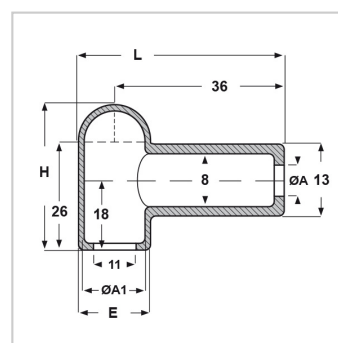
15-652



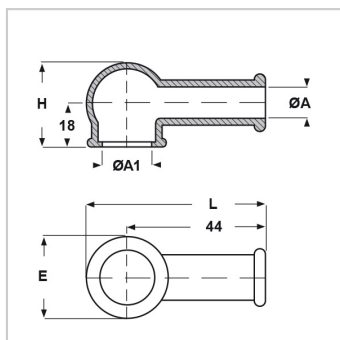
15-683



15-684



15-696



15-749