



Piedini > a pressione > PVC, serie KLASSIC > PIE-KC

PIEDINI TRAPEZOIDALI BOMBATI IN PVC - SERIE "KLASSIC" -



Materiale: PVC.

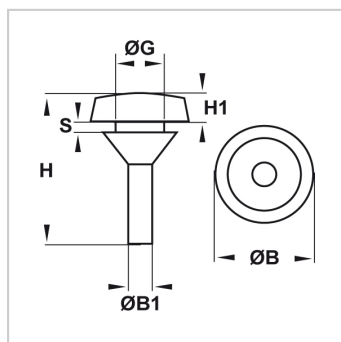
Colore: nero.

Temperatura d'uso: -25°C / +60°C

Infiammabilità: antifiamma e autoestinguente.

Caratteristiche: tutti i piedini hanno una buona resistenza agli acidi ed agli olii minerali.

Su richiesta: possono essere forniti in colore bianco e neutro per quantità e possono essere realizzati in un nuovo compound simile al PVC per morbidezza e flessibilità ma resistente fino ad una temperatura di 110°C, 130°C o 150°C.



Il disegno è indicativo e le proporzioni potrebbero non corrispondere alle dimensioni in tabella o reali.

ARTICOLO	colore	ØB mm	ØB1 mm	ØG mm	H mm	H1 mm	S mm	confezione pz.
PIE-KC 190 NERI	nero	12	3	6	18,5	2,5	1,5	1000
PIE-KC 191 NERI	nero	12	3	6	20	4	1,5	1000
PIE-KC 191.6 NERI	nero	12	3	6	22	6	1,5	1000
PIE-KC 304 BIANCHI	bianco	12	3	6	18,5	3,5	1,2	1000
PIE-KC 304 NERI*	nero	12	3	6	18,5	3,5	1,2	1000

*Questo piedino è in PVC (max +60°C) ed è disponibile anche in colore bianco.