



PASSACAVI CON BLOCCACAVO A TENUTA IP 65 - "IP-BLOCK" -

Materiale: corpo in TPE senza alogeni, griffe di bloccaggio integrata in poliammide 66 (materiali conformi UL).

Colore: grigio chiaro Ral 7035, nero Ral 9005, bianco Ral 9010.

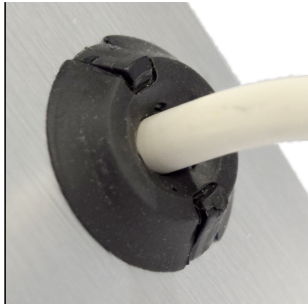
Temperatura d'uso: -20°C / +125°C

Protezione IP: IP 65 secondo le specifiche EN 60529.

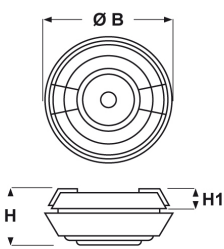
Normative e Certificazioni: sono conformi alla normativa SEMKO.

Caratteristiche: questi passacavi sono assolutamente rivoluzionari ed innovativi. Sono dotati di una griffe di bloccaggio integrata che esercita un'elevata tenuta antitrazione, certificata Type A secondo EN 50262, ed assicurano una tenuta IP 65 sia sui 2 fori del passacavo stesso che sul foro di montaggio a parete. Sono stati progettati con un lato di diametro inferiore e otturato da una membrana e con l'altro di diametro maggiore e forato. Per una corretta installazione, i passacavi vanno montati nel foro parete nel verso del diametro inferiore, che dovrà rimanere visibile esternamente all'apparecchiatura. Successivamente, va inserito il cavo dal lato col diametro inferiore in modo che la griffe di bloccaggio integrata agisca correttamente. Il montaggio nel foro parete, estremamente facile e veloce, non necessita di alcun utensile ed avviene in modo del tutto ergonomico. Grazie alle notevoli caratteristiche di protezione meccanica e di tenuta all'acqua, i passacavi "IP-BLOCK" possono essere considerati come una validissima alternativa ai pressacavi.

Su richiesta: per quantità, possono essere forniti in altri colori come da tabella RAL.



ingombri
pressacavo tradizionale
VS
IP-BLOCK



Il disegno è indicativo e le proporzioni potrebbero non corrispondere alle dimensioni in tabella o reali.

ARTICOLO	colore	adatto a foro	Ø est. cavo min - max mm	Ø foro montaggio mm	spessore telaio mm	ØB mm	H mm	H1 mm	confezione pz.
IP-B M2061.7.11-T S*	bianco RAL 9010	M20	7 - 11	20,5	0,5 - 3	34,2 - 37,2	17 - 20	5,5	50
IP-B M2061.7.11*	bianco RAL 9010	M20	7 - 11	20,5	2 - 5	29,3 - 34,5	17 - 20	5,5	50
IP-B M2064.7.11-T S*	grigio RAL 7035	M20	7 - 11	20,5	0,5 - 3	34,2 - 37,2	17 - 20	5,5	50
IP-B M2064.7.11*	grigio RAL 7035	M20	7 - 11	20,5	2 - 5	29,3 - 34,5	17 - 20	5,5	50
IP-B M2066.7.11-T S*	nero RAL 9005	M20	7 - 11	20,5	0,5 - 3	34,2 - 37,2	17 - 20	5,5	50
IP-B M2066.7.11*	nero RAL 9005	M20	7 - 11	20,5	2 - 5	29,3 - 34,5	17 - 20	5,5	50

ELEKTROZUBEHÖR SPA

Sede:
Via F.lli Bronzetti, 24
20129 Milano (Italy)

Tel.: +39 02 701471
C.F. e P. IVA: 00729140152
Capitale Sociale: € 260.000

Centro logistico:
Via Cadorna, 66/A
20055 Vimodrone MI

Registro imprese: n° 92394 Tribunale di Milano
R.E.A.: 460657 - INTRASTAT: IT 00729140152
Posizione Import: MI 007993





IP-B M2561.7.13-T S**	bianco RAL 9010	M25	7 - 13	25,5	0,9 - 3	39,2 - 42,2	17 - 20	5,5	50
-----------------------------	--------------------	-----	--------	------	---------	-------------	---------	-----	----

IP-B M2561.7.13**	bianco RAL 9010	M25	7 - 13	25,5	2 - 5	34,3 - 40	17 - 20	5,5	50
----------------------	--------------------	-----	--------	------	-------	-----------	---------	-----	----

IP-B M2564.7.13-T S**	grigio RAL 7035	M25	7 - 13	25,5	0,9 - 3	39,2 - 42,2	17 - 20	5,5	50
-----------------------------	--------------------	-----	--------	------	---------	-------------	---------	-----	----

IP-B M2564.7.13**	grigio RAL 7035	M25	7 - 13	25,5	2 - 5	34,3 - 40	17 - 20	5,5	50
----------------------	--------------------	-----	--------	------	-------	-----------	---------	-----	----

IP-B M2566.7.13-T S**	nero RAL 9005	M25	7 - 13	25,5	0,9 - 3	39,2 - 42,2	17 - 20	5,5	50
-----------------------------	------------------	-----	--------	------	---------	-------------	---------	-----	----

IP-B M2566.7.13**	nero RAL 9005	M25	7 - 13	25,5	2 - 5	34,3 - 40	17 - 20	5,5	50
----------------------	------------------	-----	--------	------	-------	-----------	---------	-----	----

*Si fa notare che la dimensione del diametro esterno ($\varnothing B$) varia a seconda dello spessore del telaio.**Per i cavi con \varnothing 8,1-8,9 mm questo passacavo non è certificato per la tenuta antitrazione Type A, ma esercita comunque una discreta forza antistrappo. Inoltre, si fa notare che la dimensione del diametro esterno ($\varnothing B$) varia a seconda dello spessore del telaio.

Tutte le informazioni e i dati sono indicativi e possono essere soggetti a variazioni senza preavviso

ELEKTROZUBEHÖR SPA

Sede:
Via F.lli Bronzetti, 24
20129 Milano (Italy)
Tel.: +39 02 701471
C.F. e P. IVA: 00729140152
Capitale Sociale: € 260.000

Centro logistico:
Via Cadorna, 66/A
20055 Vimodrone MI

Registro imprese: n° 92394 Tribunale di Milano
R.E.A.: 460657 - INTRASTAT: IT 00729140152
Posizione Import: MI 007993

