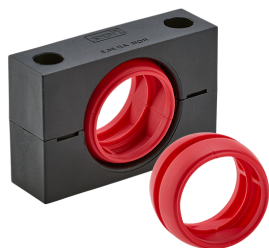




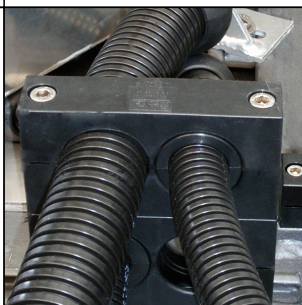
**COLLARE CON 1
O PIU' FORI**



RIDUZIONE



INSERTO MOBILE



COLLARI FERMATUBO QUADRATI IN PLASTICA

ARTICOLO: RQM4 AD42,5 NERO

Codice EZ: richiedere il codice al ns uff. vendite, **COLLARI** codice Flexa: 15020008203.

Materiale: poliammide.

Colore: grigio o nero.

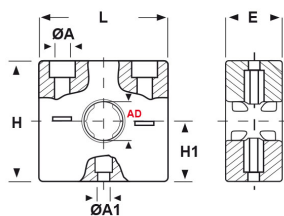
Temperatura d'uso: -50°C / +120°C

Infiammabilità: antifiamma e autoestinguente UL94-V2.

Normative e Certificazioni: CE, EN 45545-2 (HL 3), NFPA 130, c-UR-us, JRMA.

Caratteristiche: questi collari sono stati progettati per fissare i tubi in modo robusto e sono disponibili sia con un solo foro che con più fori. Sono particolarmente indicati per l'utilizzo con tubi pesanti o di grosse dimensioni. Nel foro centrale sono presenti nervature che si incastrano nelle spire del tubo, bloccandolo ed evitando che scivoli all'interno del foro. Sono composti da due elementi che si chiudono l'uno sull'altro per mezzo di viti da ordinare separatamente. Possono essere installati uno accanto all'altro oppure uno sopra all'altro e sono adatti per il montaggio sui profilati a "C". Il foro alla base ($\varnothing A1$) consente il fissaggio sulla parete tramite vite. I collari in colore nero sono resistenti ai raggi UV. La riduzione in plastica tipo RQMR, con nervatura interna, consente di assemblare i collari con tubi di dimensioni inferiori. L'inserto mobile RQMR-M provvisto di nervatura interna è realizzato in plastica autoestinguente UL94-V0 ed è concepito per il fissaggio di tubi che necessitano di flessibilità di movimento.

Su richiesta: sono disponibili viti a testa cilindrica con cava esagonale (M6 e M8) in 3 lunghezze, per il bloccaggio dei due elementi che compongono il collare. Inoltre, è fornibile l'adattatore RQMR-C, prodotto in morbido TPE e disponibile per quasi tutte le dimensioni dei collari, che consente l'assemblaggio di cavi (con diametro da 7 a 48,5 mm) all'interno dei collari.



COLLARE

Il disegno è indicativo e le proporzioni potrebbero non corrispondere alle dimensioni in tabella o reali.



ARTICOLO	colore	descrizione	\varnothing esterno tubo AD	\varnothing esterno tubo AD1	$\varnothing A$ mm	$\varnothing A1$ mm	L mm	H mm	H1 mm	E mm	confezione pz.
RQM4 AD42,5 NERO	nero	collare 4 fori	4 X 42,5	-	8,5	-	218	66	33	30	10

Tutte le informazioni e i dati sono indicativi e possono essere soggetti a variazioni senza preavviso

ELEKTROZUBEHÖR SPA

Sede:
Via F.lli Bronzetti, 24
20129 Milano (Italy)

Tel.: +39 02 701471
C.F. e P. IVA: 00729140152
Capitale Sociale: € 260.000

Centro logistico:
Via Cadorna, 66/A
20055 Vimodrone MI

Registro imprese: n° 92394 Tribunale di Milano
R.E.A.: 460657 - INTRASTAT: IT 00729140152
Posizione Import: MI 007993

