

FERMA-CAVI CON CHIUSURA AD INCASTRO PER PROFILATI CANALIZZATI A "I"

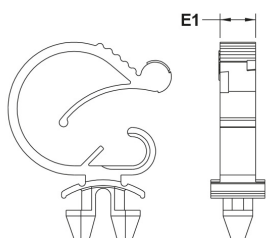
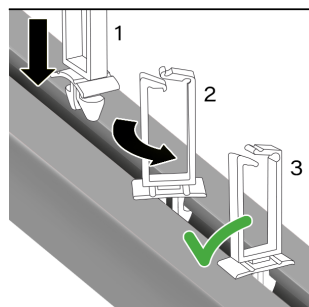
Materiale: poliammide 66 (PA 66) e poliammide 66 (PA 66 UV) resistente al calore e ai raggi UV (vedi tabella).

Colore: nero, bianco.

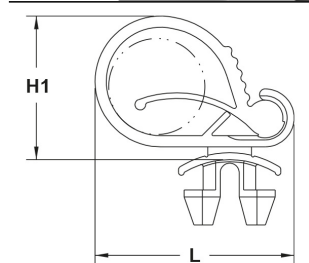
Temperatura d'uso: -40°C / +115°C (PA 66 UV-V2), -40°C / +85°C (PA 66-V0), 0°C / +85°C (PA 66-V2)

Infiammabilità: antifiame e autoestinguente UL94-V2 (PA 66 UV-V2 e PA 66-V2), antifiame e autoestinguente UL94-V0 (PA 66-V0).

Caratteristiche: ferma-cavi con chiusura ad incastro, progettati per un ancoraggio sicuro all'interno dei canali dei profilati e ideali per il fissaggio e l'organizzazione di cavi singoli o fasci di cavi di varie dimensioni. L'installazione avviene manualmente in modo semplice: una volta innestati nel canale, i ferma-cavi vanno ruotati di 90° per garantire un bloccaggio efficace in qualsiasi punto del profilato, assicurando un'elevata resistenza all'estrazione; per spostarli o sganciarli è sufficiente ruotarli nuovamente, permettendone così il riutilizzo. Sono dotati all'interno di una linguetta bloccacavo e sono caratterizzati dalla chiusura ad incastro che impedisce l'uscita accidentale dei cavi, anche in caso di torsione del ferma-cavo, pur restando facilmente riapribili per eventuali aggiunte o interventi di manutenzione. I ferma-cavi possono essere installati su profilati disposti sia in posizione orizzontale che verticale, offrendo grande versatilità di montaggio. In particolare, questi ferma-cavi sono particolarmente indicati per l'utilizzo con profilati canalizzati a sezione "I" con canale da 8 mm (80/20).



vista aperti



vista chiusi

Il disegno è indicativo e le proporzioni potrebbero non corrispondere alle dimensioni in tabella o reali.

ARTICOLO	colore	specifica	capienza cavi mm	H1 mm	L mm	E1 mm	confezione pz.
15400B	nero	PA 66 UV-V2	7,4 - 11,2	25,1	28,4	7,9	100
15400F	nero	PA 66-V0	7,4 - 11,2	25,1	28,4	7,9	100
15400	bianco	PA 66-V2	7,4 - 11,2	25,1	28,4	7,9	100
15402B	nero	PA 66 UV-V2	10,4 - 17,5	29,5	31,5	7,9	100
15402F	nero	PA 66-V0	10,4 - 17,5	29,5	31,5	7,9	100
15402	bianco	PA 66-V2	10,4 - 17,5	29,5	31,5	7,9	100
15404B	nero	PA 66 UV-V2	15,2 - 22,2	37,1	42,2	7,9	100
15404F	nero	PA 66-V0	15,2 - 22,2	37,1	42,2	7,9	100
15404	bianco	PA 66-V2	15,2 - 22,2	37,1	42,2	7,9	100

Tutte le informazioni e i dati sono indicativi e possono essere soggetti a variazioni senza preavviso

ELEKTROZUBEHÖR SPA

Sede:
Via F.lli Bronzetti, 24
20129 Milano (Italy)

Tel.: +39 02 701471
C.F. e P. IVA: 00729140152
Capitale Sociale: € 260.000

Centro logistico:
Via Cadorna, 66/A
20055 Vimodrone MI

Registro imprese: n° 92394 Tribunale di Milano
R.E.A.: 460657 - INTRASTAT: IT 00729140152
Posizione Import: MI 007993

