



FERMA-CAVI CON CHIUSURA AD INCASTRO PER PROFILATI CANALIZZATI A "T"

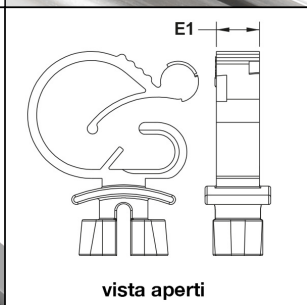
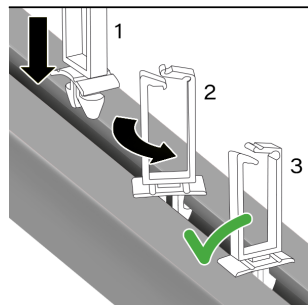
Materiale: poliammide 66 resistente al calore e ai raggi UV.

Colore: nero.

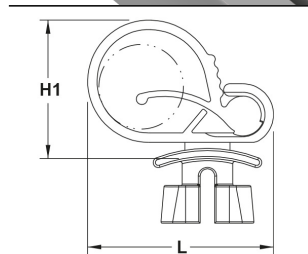
Temperatura d'uso: -40°C / +115°C

Infiammabilità: antifiama e autoestinguente UL94-V2.

Caratteristiche: ferma-cavi con chiusura ad incastro, progettati per un ancoraggio sicuro all'interno dei canali dei profilati e ideali per il fissaggio e l'organizzazione di cavi singoli o fasci di cavi di varie dimensioni. L'installazione avviene manualmente in modo semplice: una volta innestati nel canale, i ferma-cavi vanno ruotati di 90° per garantire un bloccaggio efficace in qualsiasi punto del profilato, assicurando un'elevata resistenza all'estrazione; per spostarli o sganciarli è sufficiente ruotarli nuovamente, permettendone così il riutilizzo. Sono dotati all'interno di una linguetta bloccacavo e sono caratterizzati dalla chiusura ad incastro che impedisce l'uscita accidentale dei cavi, anche in caso di torsione del ferma-cavo, pur restando facilmente riapribili per eventuali aggiunte o interventi di manutenzione. I ferma-cavi possono essere installati su profilati disposti sia in posizione orizzontale che verticale, offrendo grande versatilità di montaggio. In particolare, questi ferma-cavi sono particolarmente indicati per l'utilizzo con profilati canalizzati a sezione "T" con canale da 10 mm (3/8"). Su richiesta: sono fornibili con innesto adatto a profilati canalizzati a sezione "T" con canale da 13 mm (1/2").



vista aperti



vista chiusi

Il disegno è indicativo e le proporzioni potrebbero non corrispondere alle dimensioni in tabella o reali.

| ARTICOLO | capienza cavi mm | L mm | H1 mm | E1 mm | confezione pz. |
|----------|------------------|------|-------|-------|----------------|
| 15412B | 7,4 - 11,2 | 28,4 | 26,2 | 7,9 | 100 |
| 15416B | 10,4 - 17,5 | 31,5 | 30 | 7,9 | 100 |
| 15420B | 15,2 - 22,2 | 42,2 | 38,4 | 7,9 | 100 |

Tutte le informazioni e i dati sono indicativi e possono essere soggetti a variazioni senza preavviso

ELEKTROZUBEHÖR SPA

Sede:
Via F.lli Bronzetti, 24
20129 Milano (Italy)

Tel.: +39 02 701471
C.F. e P. IVA: 00729140152
Capitale Sociale: € 260.000

Centro logistico:
Via Cadorna, 66/A
20055 Vimodrone MI

Registro imprese: n° 92394 Tribunale di Milano
R.E.A.: 460657 - INTRASTAT: IT 00729140152
Posizione Import: MI 007993

