

FERMA-CAVI RETTANGOLARI PER PROFILATI CANALIZZATI A "I" E A "M"

ARTICOLO: MU-Q200 BIANCHI

Codice EZ: richiedere il codice al ns uff. vendite, FERMA-CAVI codice SES-Sterling: 0190

Materiale: poliammide senza alogeni.

Colore: nero, bianco.

Temperatura d'uso: -40°C / +85°C

Infiammabilità: antifiamma e autoestinguente UL94-V2.

Caratteristiche: ferma-cavi a forma rettangolare, progettati per un ancoraggio sicuro all'interno dei canali dei profilati e ideali per il fissaggio e l'organizzazione di cavi singoli o fasci di cavi di varie dimensioni. L'installazione avviene manualmente in modo semplice: una volta innestati nel canale, i ferma-cavi vanno ruotati di 90° per garantire un bloccaggio efficace in qualsiasi punto del profilato, assicurando un'elevata resistenza all'estrazione; per spostarli o sganciarli è sufficiente ruotarli nuovamente, permettendone così il riutilizzo. L'aggiunta di nuovi cavi è immediata e richiede solo una leggera pressione. I ferma-cavi possono essere installati su profilati disposti sia in posizione orizzontale che verticale, offrendo grande versatilità di montaggio. In particolare, questi ferma-cavi sono particolarmente indicati per l'utilizzo con profilati canalizzati a sezione "I" e "M" e sono disponibili in due varianti: MU-Q200, compatibili con canali da 8 mm, e MU-Q200 SOLAR, compatibili con canali da 8,8 mm e particolarmente resistenti ai raggi UV.

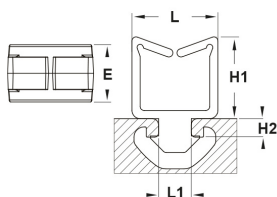
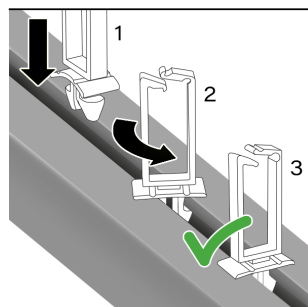


fig. A

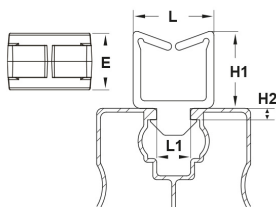


fig. B

Il disegno è indicativo e le proporzioni potrebbero non corrispondere alle dimensioni in tabella o reali.

ARTICOLO	colore	specifica	capienza cavi mm	H1 mm	H2 mm	L mm	L1 mm	E mm	confezione pz.
MU-Q200 BIANCHI	bianco	fig. A	17x13	20	4,5	21	8	14	100

Tutte le informazioni e i dati sono indicativi e possono essere soggetti a variazioni senza preavviso

ELEKTROZUBEHÖR SPA

Sede:
Via F.lli Bronzetti, 24
20129 Milano (Italy)

Tel.: +39 02 701471
C.F. e P. IVA: 00729140152
Capitale Sociale: € 260.000

Centro logistico:
Via Cadorna, 66/A
20055 Vimodrone MI

Registro imprese: n° 92394 Tribunale di Milano
R.E.A.: 460657 - INTRASTAT: IT 00729140152
Posizione Import: MI 007993

