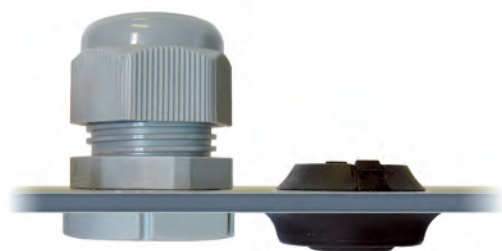


Perché preferire i passacavi "IP-BLOCK" ai tradizionali PRESSACAVI?

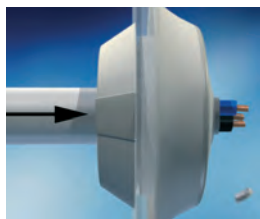


- I passacavi "IP-BLOCK" offrono la stessa protezione di un pressacavo dal momento che assicurano una tenuta IP 65 e sono certificati per l'antitrazione del cavo (Type A, secondo EN 50262).
- Si montano a pressione con estrema facilità e velocità senza utensili e senza la necessità di dover avvitare alcunché (la testa del pressacavo deve essere avvitata sul corpo) e di dover montare il controdado.
- Sono ergonomicamente migliori dal momento che il montaggio, che avviene a pressione, non richiede di esercitare né forza né torsione, che, se protratti a lungo, possono causare disagi fisici agli operatori. I pressacavi, al contrario, vengono montati ad avvitarlo che avviene sia in testa che sul controdado e che richiede uno sforzo rilevante da parte dell'operatore.
- Una volta montati sulla parete, rimangono stabili e bloccati in entrambe le direzioni esattamente come i pressacavi e possono essere rimossi soltanto intenzionalmente.
- Hanno un ingombro ridottissimo che li rende adatti a spazi ristretti e che garantisce un impatto estetico estremamente gradevole.
- Sono protetti da una membrana che, fino a quando non viene forata dal cavo, impedisce l'entrata di polvere, umidità ed acqua; grazie a questo enorme vantaggio, e contrariamente a ciò che avviene coi pressacavi, non è necessario l'utilizzo di tappi o di otturatori che fanno perdere tempo e determinano costi aggiuntivi.
- Hanno una minor tendenza a seccarsi e a rompersi e non corrono il rischio di allentarsi dalla sede.

Come installare correttamente il passacavo "IP-BLOCK":



Montare il passacavo (dall'interno) nel foro parete premendo con i pollici...



...introdurre il cavo (dall'esterno).



La normativa EN 50262 prevede per i seguenti Ø cavo la relativa resistenza antitrazione:

Ø cavo mm	Antitrazione Type A N
4-8	30
8-11	42
11-16	55
16-23	70