

...segue dalla pagina precedente.

ISTRUZIONI DI ASSEMBLAGGIO ROHRflex - PA-ZIP



1. Inserire l'utensile di assemblaggio nell'apertura del tubo,



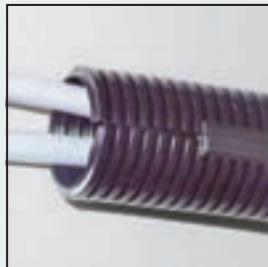
2. inserire il profilo di chiusura nell'apposito spazio all'interno dell'utensile e spingerlo fino a farlo combaciare con i bordi del tubo,



3. inserire i cavi nel foro dell'utensile.



4. Tenendo il tubo con una mano, far scivolare con l'altra mano l'utensile di assemblaggio nella direzione indicata dalla freccia.



5. Il tubo ora risulta completo di cavi e chiuso dal profilo di chiusura in TPE.