

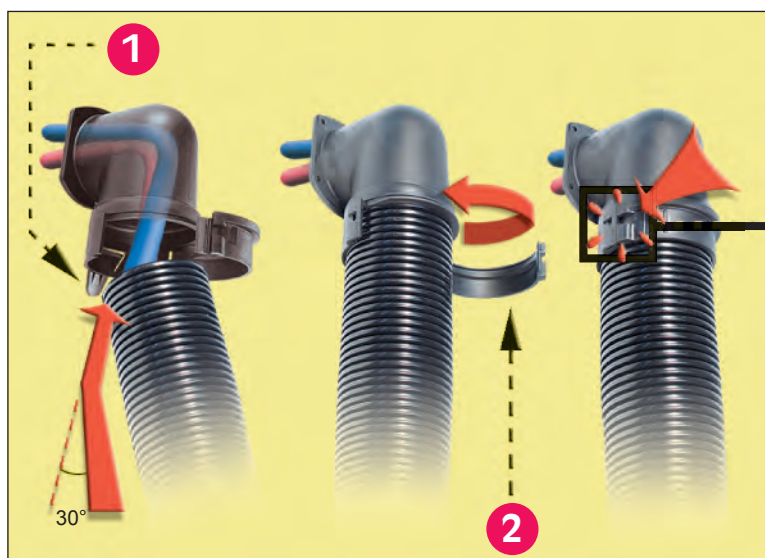
IL RAGGRUPPA-CAVI INTELLIGENTE



Il **ROHRflex®-MULTI** è la soluzione ideale per la protezione di un insieme di cavi o tubi.

Viene utilizzato nel caso in cui devono essere installati tra i macchinari ed i quadri di controllo: cavi elettrici, cavi di controllo e tubazioni idrauliche o per aria compressa.

E dato che, per motivi di sicurezza, essi devono essere raggruppati in fascio, ecco che interviene il sistema **ROHRflex®-MULTI** a proteggere il tutto da eventuali danni.



Il sistema **ROHRflex®-MULTI** è completo di raccordi flangiati caratterizzati da un efficace e, soprattutto, rapido assemblaggio con il tubo.

Rispetto ai sistemi tradizionali in commercio, spesso macchinosi e complicati in cui i raccordi (soprattutto quelli angolari) non si prestano ad un facile montaggio e smontaggio, con **ROHRflex®-MULTI** sostituire un cavo danneggiato oppure aggiungere degli altri è molto più semplice!

L'assemblaggio risulta razionale, a tutto vantaggio dell'operatività.

ISTRUZIONI PER L'ASSEMBLAGGIO:

- Infilare il tubo all'interno dei raccordi con un'inclinazione di 30° circa. In questo modo, il tubo si pre-aggancia nel raccordo tramite il dente di sicurezza **1**.
- Successivamente, chiudere definitivamente il raccordo per mezzo della flangia **2**.

Per un eventuale smontaggio, munirsi di un semplice cacciavite per sbloccare la flangia **2** e sollevarla; premere, poi, sul ganetto **1** che, sollevando il

dente di sicurezza, rilascia il tubo.

I raccordi flangiati sono disponibili sia dritti che angolari. Il tubo e i raccordi sono disponibili sia in colore grigio che nero e vengono prodotti in:

- Poliammide 6 (sia il tubo che i raccordi),
- Poliammide 12 (soltanto il tubo).

La connessione tubo/raccordo assicura una protezione all'umidità ed agli spruzzi d'acqua IP 54. Può, però, essere elevata a IP 65 o IP 68/IP 69K con l'utilizzo del kit guarnizioni disponibile per i raccordi.

