

INSTALLAZIONE DEI RACCORDI RQGZ-S

1



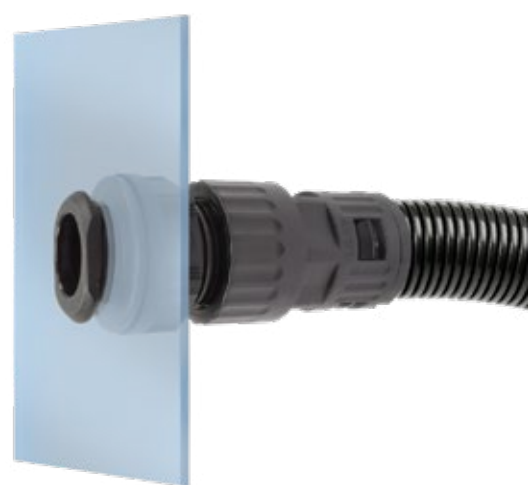
Inserire diagonalmente il raccordo in modo da fare oltrepassare l'innesto di forma ovale.

2



Fissare definitivamente il raccordo avvitando, inizialmente con le mani, il cappuccio filettato che fa sì che il raccordo si adatti allo spessore del telaio (1-4 mm).

3



Il raccordo RQGZ-S risulta ora perfettamente e saldamente installato!
Per smontarlo basta svitare il cappuccio filettato ed estrarre il raccordo.

Vantaggi dei raccordi RQGZ-S:

- Si installano facilmente e velocemente senza l'ausilio del controdamo,
- Si installano frontalmente e perciò rappresentano la soluzione ideale nel caso non sia possibile operare all'interno della struttura,
- L'innesto occupa un ingombro minimo all'interno della struttura.