

LE GUARNIZIONI (pressacavi serie "AGRO")

La varietà delle guarnizioni dei Pressacavi in metallo e in plastica - serie "AGRO" consente di trovare il prodotto giusto per ogni esigenza ed applicazione.

ATTENZIONE: L'ABBINAMENTO GUARNIZIONE-PRESSACAVO NON È A SCELTA.

Infatti, tutti i tipi di **pressacavi serie "AGRO"** sono fornibili soltanto con le guarnizioni indicate nelle tabelle. Su richiesta, però, è possibile realizzare guarnizioni specifiche per la risoluzione di qualsiasi problematica.



-ST / -S

Guarnizione cilindrica standard.



-FC

Guarnizione a "fungo" corta.



-FCP

Guarnizione a "fungo" corta, per pressacavi "Progress".



-FC2P

Guarnizione a "fungo" corta e a due elementi, per pressacavi "Progress".



-CPP

Guarnizione a "fungo" corta a "cipolla", per pressacavi "Progress".



-FLP

Guarnizione a "fungo" lunga, per pressacavi "Progress".



-FL2P

Guarnizione a "fungo" lunga e a due elementi, per pressacavi "Progress".



-FCPP

Guarnizione a "fungo" corta e piena, per pressacavi "Progress".



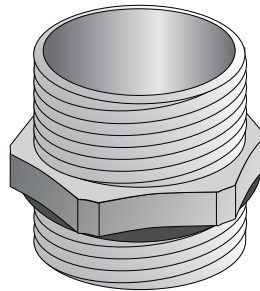
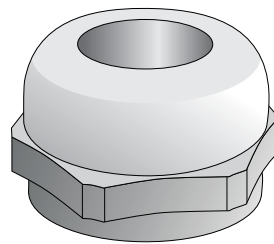
-MFP

Guarnizione a "fungo" corta e multifilare, per pressacavi "Progress".



-PCP

Guarnizione a "fungo" corta per cavi piatti, per pressacavi "Progress".



- La guarnizione a **"fungo"** ha una forma scalettata e può essere sia corta che lunga; la versione lunga serve per isolare completamente la porzione di cavo all'interno del pressacavo.
- La guarnizione a **due elementi** è composta di due elementi, l'uno dentro l'altro, per potersi adattare ad una più ampia gamma di diametri di cavo.
- La guarnizione a **"cipolla"** è composta di più elementi concentrici ed estraibili a seconda del diametro di cavo da inserire; essa consente di adattare il pressacavo ad una più ampia gamma di diametri di cavo.