

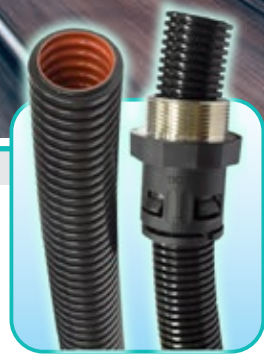
NEW

 **ELEKTROZUBEHÖR**
ARTICOLI SPECIALI PER ELETTROTECNICA

PRODOTTI PER IL
SETTORE FERROVIARIO




EN
45545



***DA QUASI 70 ANNI
A STRETTO CONTATTO
CON IL MONDO
DELL'ELETTROTECNICA.***



www.elektrozubehor.it



LA PIÙ COMPLETA GAMMA DI ARTICOLI ELETTROTECNICI SUL MERCATO!

Elektrozubehör è un'azienda italiana specializzata nella fornitura di prodotti di qualità per il settore elettrotecnico. Propone da sempre quanto di meglio e di più particolare offre il mercato mondiale: dall'articolo più semplice a quello più sofisticato in una completa gamma di dimensioni, colori, accessori e varianti.

Elektrozubehör garantisce elasticità nelle forniture e si impegna nel soddisfare al meglio le richieste di ogni cliente, realizzando anche esecuzioni speciali su disegno.

Elektrozubehör è anche massima attenzione ad ogni fase lavorativa, con il più assoluto rispetto in materia di normative vigenti ed in tema di sicurezza e prevenzione.

Elektrozubehör raggiunge nel 2019 un importante traguardo: 65 anni di attività.

Un lungo percorso caratterizzato da dedizione al lavoro, costante impegno, sfide superate e continui obiettivi che nel corso degli anni sono stati via via concretizzati. I successi conseguiti grazie all'esperienza acquisita nel settore e grazie alla politica aziendale di ricerca della qualità, sia nei prodotti che nel customer care, forniscono al team aziendale la forza e l'entusiasmo per procedere di questo passo, con la speranza di continuare ad essere, per tanti anni ancora, un punto di riferimento affidabile per coloro che operano nel settore elettrotecnico.

Nell'attrezzarsi ad affrontare i nuovi scenari competitivi che si sono aperti all'inizio del nuovo secolo, **Elektrozubehör si è trasformata in un'azienda ancor più dinamica e moderna,** capace di fronteggiare ogni esigenza sia in campo logistico che in campo tecnologico.

In campo logistico, è stato aperto un nuovo grande **distaccamento a Vimodrone (Milano)** per lo stoccaggio dei prodotti e per poter essere ancora più tempestivi nell'evasione degli ordini. Il nuovo distaccamento ospita anche il rinnovato Punto Vendita.

In campo tecnologico, il sito internet è stato completamente ristrutturato e viene continuamente migliorato e potenziato per offrire maggior fruibilità all'utente.

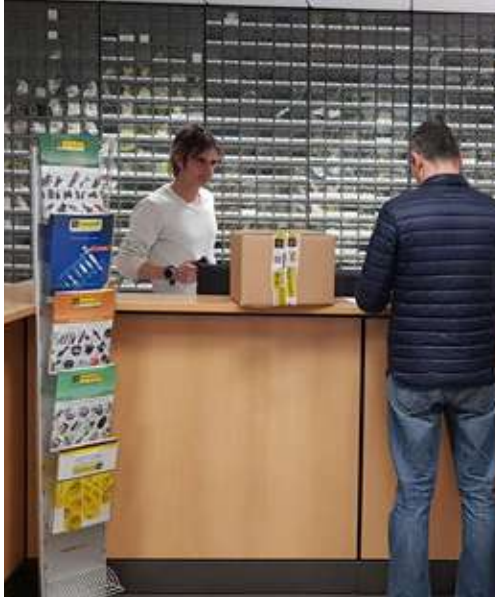
Elektrozubehör è conforme alla normativa **UNI EN ISO 9001:2015** che garantisce un sistema aziendale di gestione qualità evoluto e mirato al continuo miglioramento delle proprie prestazioni ed alla massima soddisfazione dei clienti.



www.elektrozubehor.it

Inquadra il codice QR
per un accesso immediato
a tutti i nostri prodotti.





PIÙ DI 30.000
ARTICOLI DISPONIBILI
A MAGAZZINO



NUOVI PRODOTTI
E AGGIORNAMENTI
DISPONIBILI ONLINE



ASSISTENZA
TECNICA E
CONSULENZA A 360°



SPEDIZIONE GRATUITA
DI CATALOGHI E
CAMPIONATURA



CONSEGNA IN
24h IN TUTTA
ITALIA



MAGAZZINO
AMPLIATO CON
PUNTO VENDITA



Conforme
RoHS

Elektrozubehör è in grado di supportare le richieste dei clienti in conformità ai requisiti della
Direttiva Europea 2002/95/CE (RoHS).

TUBI, RACCORDI E ACCESSORI - "QUICK-SYSTEM"

PAGINA 6



PA 6-UL-SD
pag. 7



PA 12+
pag. 8



PA 12F+
pag. 9



RQGKST-P
pag. 10



RQGKST-M
pag. 11



RQKZED-M
pag. 12



RQBK45DR-M
pag. 13



RQGZ-S
pag. 14



RQM
pag. 15



RQK-GW-PA
pag. 16



ADMF
pag. 17



ZM
pag. 18



SLITTER
pag. 18

GUAINE DI PROTEZIONE, PASSACAVI

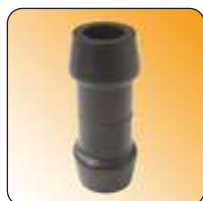
PAGINA 20



PET
pag. 21



PF-MK
pag. 23



15-000
pag. 24

PRESSACAVI

PAGINA 26



MET-S M
pag. 27



MET-S PG
pag. 28



BAS PG
pag. 29



PRESSACAVI
SERIE "AGRO"
CERTIFICATI EN
45545
pag. 30

FASCETTE LEGACAVI

PAGINA 32



SE-C
pag. 33



SE-C-V0
pag. 33



BELTO
pag. 34



FASCETTE
IN ACCIAIO
INOSSIDABILE
pag. 35

BARRETTE PER MARCATURA

PAGINA 36



Tubi, raccordi e accessori - “Quick-System”

Un programma completo per la protezione dei cavi a bordo macchina. Brevettato e oramai consolidato, il sistema di tubi corrugati, **raccordi ad innesto rapido** ed accessori “QUICK-SYSTEM” è prodotto **in conformità alla normativa EN 60204** per macchine ed impianti industriali e dispone di molteplici articoli certificati EN 45545.

*Inquadra il codice QR
per un accesso immediato
al settore.*





TUBO CORRUGATO IN POLIAMMIDE 6 CON CERTIFICAZIONE UL (UL94-V2)



Materiale: poliammide 6 modificato.

Colore: nero.

Temperatura d'uso: -25°C / +120°C

Protezione IP: IP 68.

Infiammabilità: antifiama e autoestingente UL94-V2.

Normative e

Certificazioni: c-UL-us (UL 1660 / CSA C22.2 n. 227.2.1-14), UKCA.

Caratteristiche: buona flessibilità nonostante la parete spessorata. Questo tubo si distingue per la certificazione UL ed è adatto ad essere assemblato con i raccordi dritti RQG-M/-N e con i raccordi a 90° RQW-M/-N così da poter realizzare un'installazione certificata "UL Listed". Resistenza all'acqua, agli oli (max +80°C), alle benzine ed in particolare agli acidi ed ai solventi. Ottima resistenza ai carburanti, agli oli minerali, ai grassi, agli alcali, agli acidi ed alle basi. Buona resistenza ai raggi UV. Adatto per l'utilizzo in esterno. Non contiene né cadmio, né silicone, né alogeni. Settori di applicazione: impianti elettrici (secondo DIN EN 60204), impiantistica/bordo macchina (è particolarmente indicato per gli impianti di condizionamento e ventilazione esterni).

Resistenza alla compressione: 320 N

Resistenza agli urti: 12,2 J (UL 1660)

Resistenza alla trazione: -

(Test realizzati con tubi in dimensione AD21,2 secondo le specifiche DIN EN IEC 61386-23)

Su richiesta: con una maggiorazione sul prezzo, il tubo è fornibile sia in spezzoni sia con apertura laterale su tutta la lunghezza.

Tipo: PA 6-UL-SD (con certificazione UL, UL94-V2)

ARTICOLO	Ø esterno tubo AD	Ø esterno tubo NPT	Ø int. x Ø est. mm	raggio di curvatura statico mm (±10%)	raggio di curvatura dinamico mm (±10%)	confezione mt.
PA 6-UL-SD AD21,2 NERO	21,2	1/2"	16x21,2	50	75	50
PA 6-UL-SD AD28,5 NERO	28,5	3/4"	22,5x28,5	60	100	50
PA 6-UL-SD AD34,5 NERO	34,5	1"	28,4x34,5	70	120	25
PA 6-UL-SD AD42,5 NERO	42,5	1" 1/4	35,5x42,5	100	150	25
PA 6-UL-SD AD54,5 NERO	54,5	1" 1/2	47,5x54,5	110	190	25

N.B.: La dimensione del tubo espressa in NPT è conforme secondo la certificazione c-UL-us.

TUBO CORRUGATO "MULTILAYER" IN POLIAMMIDE 12 CERTIFICATO EN 45545-2 HL2 (UL94-V2)



EN
45545



UK
CA

Materiale: poliammide 12 modificato.

Colore: nero (esternamente) e rosso (internamente).

Temperatura d'uso: -50°C / +120°C (con punte fino a +150°C)

Protezione IP: IP 68, IP 69.

Infiammabilità: antifiamma e autoestinguente UL94-V2.

Normative e

Certificazioni: EN 45545-2 HL2 (R22/R23), VDE (EN/IEC 61386-23, per le misure AD15,8-AD54,5), LLOYD'S REGISTER (per le misure AD15,8-AD54,5), UKCA.

Caratteristiche: con eccellenti proprietà meccaniche e dinamiche, questo tubo è realizzato in multistrato con uno strato esterno in colore nero ed uno interno in colore rosso. Viene realizzato con un innovativo processo di produzione che consente la combinazione di materiali diversi con proprietà specifiche per il settore ferroviario. Grazie alla sua straordinaria qualità, questo tubo è particolarmente durevole e resistente all'abrasione. Il colore interno facilita l'identificazione della tipologia di tubo; il multistrato bicolore permette il rilevamento di un'eventuale usura e quindi una tempestiva manutenzione. Questo tubo è certificato secondo la più severa normativa ferroviaria EN 45545-2 HL2 (R22/R23). E' caratterizzato da elevata resistenza alla flessione alternata anche a bassa temperatura. Resistenza all'acqua, agli oli, alle benzine ed in particolare agli acidi ed ai solventi. Ottima resistenza agli agenti atmosferici ed ai raggi UV. Non contiene né cadmio, né silicone, né alogeni. Settori di applicazione: ferroviario (accoppiamento vagoni, cavi su carrelli, installazioni sul tetto e aree sottopavimento), impianti elettrici (secondo DIN EN 60204), impiantistica/bordo macchina, navale, automazione, automotive.

Resistenza alla compressione: > 320 N

Resistenza agli urti: > 2 J

Sollecitazione di flessione alternata: > 2.000.000

(Test realizzati con tubi in dimensione AD21,2 secondo le specifiche DIN EN IEC 61386-23)

Tipo: PA 12+ (con certificazione EN 45545-2 HL2)

ARTICOLO	specificata	Ø esterno tubo AD	Ø int. x Ø est. mm	raggio di curvatura statico mm (±10%)	raggio di curvatura dinamico mm (±10%)	confezione mt.
PA 12+ AD13 NERO	profilo normale	13	9,9 x 13	15	-	50
PA 12+ AD15,8 NERO	profilo normale	15,8	12,3 x 15,9	25	55	50
PA 12+ AD21,2 NERO	profilo normale	21,2	16,5 x 21,2	35	75	50
PA 12+ AD28,5 NERO	profilo largo	28,5	22 x 28,5	55	100	50
PA 12+ AD34,5 NERO	profilo largo	34,5	28 x 34,5	65	120	25
PA 12+ AD42,5 NERO	profilo largo	42,5	35,8 x 42,5	90	150	25
PA 12+ AD54,5 NERO	profilo largo	54,5	47,5 x 54,5	100	190	25



TUBO CORRUGATO "MULTILAYER" IN POLIAMMIDE 12 CERTIFICATO EN 45545-2 HL3 (UL94-V2)



EN
45545



UK
CA

Materiale: poliammide 12 modificato.

Colore: nero (esternamente) e arancione (internamente).

Temperatura d'uso: -50°C / +120°C (con punte fino a +150°C)

Protezione IP: IP 68, IP 69.

Infiammabilità: antifiama e autoestinguente UL94-V2.

Normative e

Certificazioni: EN 45545-2 HL3, VDE (EN/IEC 61386-23), UKCA.

Caratteristiche: con eccellenti proprietà meccaniche e dinamiche, questo tubo è realizzato in multistrato con uno strato esterno in colore nero ed uno interno in colore arancione. Viene realizzato con un innovativo processo di produzione che consente la combinazione di materiali diversi con proprietà specifiche per il settore ferroviario. Grazie alla sua straordinaria qualità, questo tubo è particolarmente durevole e resistente all'abrasione. Il colore interno facilita l'identificazione della tipologia di tubo; il multistrato bicolore permette il rilevamento di un'eventuale usura e quindi una tempestiva manutenzione. Questo tubo è certificato secondo la più severa normativa ferroviaria EN 45545-2 HL3. E' caratterizzato da elevata resistenza alla flessione alternata anche a bassa temperatura. Resistenza all'acqua, agli oli, alle benzine ed in particolare agli acidi ed ai solventi. Ottima resistenza agli agenti atmosferici ed ai raggi UV. Non contiene né cadmio, né silicone, né alogeni. Settori di applicazione: ferroviario (accoppiamento vagoni, cavi su carrelli, installazioni sul tetto e aree sottopavimento), tunnel.

Resistenza alla compressione: > 320 N

Resistenza agli urti: > 2 J

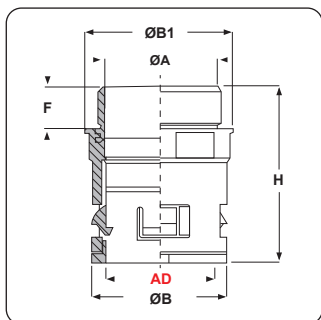
Sollecitazione di flessione alternata: > 1.000.000

(Test realizzati con tubi in dimensione AD21,2 secondo le specifiche DIN EN IEC 61386-23)

Tipo: PA 12F+ (con certificazione EN 45545-2 HL3)

ARTICOLO	specificata	Ø esterno tubo AD	Ø int. x Ø est. mm	raggio di curvatura statico mm (±10%)	raggio di curvatura dinamico mm (±10%)	confezione mt.
PA 12F+ AD15,8 NERO	profilo normale	15,8	12,3 x 15,9	25	55	50
PA 12F+ AD21,2 NERO	profilo normale	21,2	16,7 x 21,5	35	75	50
PA 12F+ AD28,5 NERO	profilo largo	28,5	21,6 x 28,7	55	100	50
PA 12F+ AD34,5 NERO	profilo largo	34,5	27,7 x 34,7	65	120	25
PA 12F+ AD42,5 NERO	profilo largo	42,5	35,7 x 42,5	90	150	25
PA 12F+ AD54,5 NERO	profilo largo	54,5	46,7 x 54,7	100	190	25

RACCORDI IN PLASTICA CON FILETTO IN METALLO E CON INTERNO PASSANTE IP 68/IP 69K (FILETTO PG)



Materiale: corpo in poliammide 6, guarnizione interna in TPE, filetto in ottone nichelato, O-Ring in gomma e guarnizione piatta in fibra Centellen.

Colore: nero.

Temperatura d'uso: -40°C / +120°C

Protezione IP: IP 68, IP 69K.

Infiammabilità: antifiamma e autoestinguente UL94-V0 (poliammide).

Normative e

Certificazioni: EN 45545-2 HL3, NFPA 130, UKCA.

Caratteristiche: questi raccordi assicurano un'ottima resistenza meccanica, antistrappo ed antivibrazioni e garantiscono la protezione IP 68 e IP 69 per una massima tenuta all'acqua pressurizzata. Il filetto in metallo conferisce ai raccordi maggiore resistenza alle sollecitazioni meccaniche e massima tenuta al serraggio sia nel caso che vengano montati con il controdado sia che vengano montati direttamente sulla struttura. Sono resistenti all'impatto ed anche agli oli, alle benzine ed in particolare agli acidi ed ai solventi. Non contengono né cadmio, né silicone, né alogeni.

Questi raccordi si caratterizzano per l'interno passante, ovvero per la possibilità di essere attraversati completamente da un tubo corrugato. Ciò risulta essere molto vantaggioso nel caso si debbano installare spezzoni di tubi corrugati completi di cavi preassemblati che risultino essere troppo lunghi; i raccordi, infatti, consentono di compensare la lunghezza del tubo corrugato. Inoltre, dato che il tubo corrugato può attraversare anche la parete della struttura, è anche possibile continuare a proteggere la cablatura all'interno della struttura. In aggiunta al classico O-Ring di tenuta, questi raccordi sono dotati anche di una guarnizione piatta in fibra Centellen per un'ottimale tenuta all'acqua, resistenza agli oli e alle elevate sollecitazioni meccaniche. Con filettatura passo PG - DIN 40430.

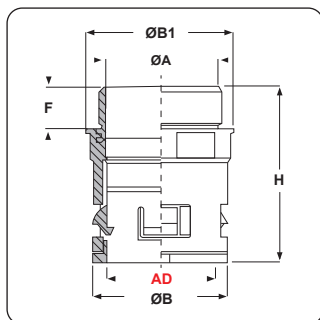


Tipo: RQGKST-P (filetto PG)

ARTICOLO	Ø esterno tubo AD	filetto passo	filetto valore	ØA mm	ØB mm	ØB1 mm	F mm	H mm	chiave mm	confezione pz.
RQGKST-P 29 AD28,5 NERI	28,5	PG	29	29	37	48	14	48	46	10



RACCORDI IN PLASTICA CON FILETTO IN METALLO E CON INTERNO PASSANTE IP 68/IP 69K (FILETTO METRICO)



EN
45545



UK
CA

Materiale: corpo in poliammide 6, guarnizione interna in TPE, filetto in ottone nichelato, O-Ring in gomma e guarnizione piatta in fibra Centellen.

Colore: nero.

Temperatura d'uso: -40°C / +120°C

Protezione IP: IP 68, IP 69K.

Infiammabilità: antifiama e autoestingente UL94-V0 (poliammide).

Normative e

Certificazioni: EN 45545-2 HL3, NFPA 130, UKCA.

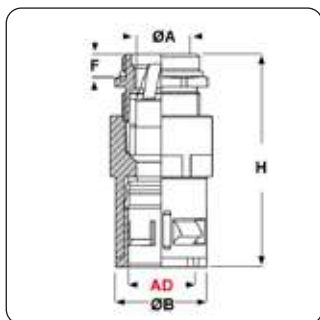
Caratteristiche: questi raccordi assicurano un'ottima resistenza meccanica, antistrappo ed antivibrazioni e garantiscono la protezione IP 68 e IP 69 per una massima tenuta all'acqua pressurizzata. Il filetto in metallo conferisce ai raccordi maggiore resistenza alle sollecitazioni meccaniche e massima tenuta al serraggio sia nel caso che vengano montati con il controdado sia che vengano montati direttamente sulla struttura. Sono resistenti all'impatto ed anche agli oli, alle benzine ed in particolare agli acidi ed ai solventi. Non contengono né cadmio, né silicone, né alogeni.

Questi raccordi si caratterizzano per l'interno passante, ovvero per la possibilità di essere attraversati completamente da un tubo corrugato. Ciò risulta essere molto vantaggioso nel caso si debbano installare spezzoni di tubi corrugati completi di cavi preassemblati che risultino essere troppo lunghi; i raccordi, infatti, consentono di compensare la lunghezza del tubo corrugato. Inoltre, dato che il tubo corrugato può attraversare anche la parete della struttura, è anche possibile continuare a proteggere la cablatura all'interno della struttura. In aggiunta al classico O-Ring di tenuta, questi raccordi sono dotati anche di una guarnizione piatta in fibra Centellen per un'ottimale tenuta all'acqua, resistenza agli oli e alle elevate sollecitazioni meccaniche. Con filettatura passo Metrico - EN 60423.

Tipo: RQGKST-M (filetto Metrico)

ARTICOLO	Ø esterno tubo AD	filetto passo	filetto valore	ØA mm	ØB mm	ØB1 mm	F mm	H mm	chiave mm	confezione pz.
RQGKST-M 40 AD34,5 NERI	34,5	Metrico	40x1,5	35	44	50	17	48	46	10
RQGKST-M 50 AD42,5 NERI	42,5	Metrico	50x1,5	35	52	60,7	17	60,7	58	10

RACCORDI IN PLASTICA EMC CON PRESSACAVO E GRIFFE LAMELLARE IP 68/IP 69K (FILETTO METRICO)



Materiale: corpo del raccordo in poliammide, guarnizione interna in TPE, griffe lamellare in metallo, corpo del pressacavo e filetto in ottone nichelato.

Colore: nero.

Temperatura d'uso: -40°C / +120°C

Protezione IP: IP 68, IP 69K.

Inflammabilità: antifiama e autoestingente UL94-V0 (poliammide).

Normative e

Certificazioni: EN 45545-2 HL3, DB, SNCF, UKCA.

Caratteristiche: questi raccordi assicurano un'ottima resistenza meccanica, antistrappo ed antivibrazioni e garantiscono la protezione IP 68 e IP 69 per una massima tenuta all'acqua pressurizzata. Sono resistenti all'impatto ed anche agli oli, alle benzine ed in particolare agli acidi ed ai solventi. Non contengono né cadmio, né silicone, né alogeni. Questi raccordi vengono impiegati nelle installazioni "EMC", ovvero con i requisiti necessari alla Compatibilità Elettromagnetica. Si caratterizzano per la griffe lamellare che permette un montaggio del cavo schermato estremamente veloce; la griffe consente di ottenere un contatto ottimale con la calza metallica sia quando il cavo è completamente sguainato sia quando lo è soltanto parzialmente. L'inserto pressacavo integrato, con gommino interno di tenuta, permette un ottimo bloccaggio del cavo impermeabile e resistente allo strappo. Il filetto in metallo conferisce ai raccordi la massima tenuta al serraggio sia che essi vengano montati con il controdado sia che vengano montati direttamente sulla struttura. Per garantire la protezione IP 68 e IP 69 anche sulla filettatura tra l'inserto pressacavo ed il corpo del raccordo è necessario utilizzare un composto sigillante. Con filettatura passo Metrico - EN 60423.



EN
45545



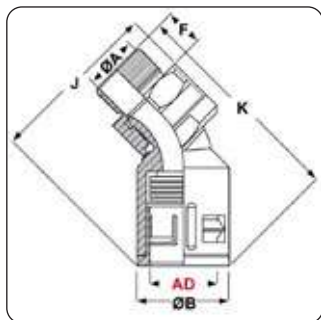
Tipo: RQGKZED-M (filetto Metrico)

ARTICOLO	Ø esterno tubo AD	filetto passo	filetto valore	Ø est. cavo min - max mm	Ø est. calza min - max mm	ØA mm	ØB mm	F mm	H mm	chiave mm	confezione pz.
RQGKZED-M 16 AD13 NERI	13	Metrico	16x1,5	5 - 8,5	2 - 8	8,5	24	5	55	22/17	20
RQGKZED-M 20 AD15,8 NERI	15,8	Metrico	20x1,5	7,5 - 10	3 - 10	11	27	6	61	25/22	20
RQGKZED-M 20 AD21,2 NERI	21,2	Metrico	20x1,5	10 - 12,5	3 - 11	12,5	33	6	64	30/22	10
RQGKZED-M 25 AD21,2 NERI	21,2	Metrico	25x1,5	9 - 16	8 - 14	15,5	33	7	69	31/27	10
RQGKZED-M 25 AD28,5 NERI	28,5	Metrico	25x1,5	11 - 16	8 - 14	16	42,8	7	71	41/27	10
RQGKZED-M 32 AD28,5 NERI	28,5	Metrico	32x1,5	12 - 20	10 - 19	20	42,8	8	73	41/34	10
RQGKZED-M 32 AD34,5 NERI	34,5	Metrico	32x1,5	14,5 - 20,5	10 - 19	21	48	8	79	46/34	10
RQGKZED-M 40 AD34,5 NERI	34,5	Metrico	40x1,5	19 - 26	15 - 25	27	48	8	79	46/43	10
RQGKZED-M 40 AD42,5 NERI	42,5	Metrico	40x1,5	21 - 26	15 - 25	27	57,3	8	106	55/43	10
RQGKZED-M 50 AD42,5 NERI	42,5	Metrico	50x1,5	25 - 35	22 - 33	35,5	60	9	110	55	10
RQGKZED-M 50 AD54,5 NERI	54,5	Metrico	50x1,5	25 - 35	22 - 33	35,5	68	9	122	65/55	10
RQGKZED-M 63 AD54,5 NERI	54,5	Metrico	63x1,5	32 - 41,5	31 - 40	41,5	73	10	124	65	10

N.B.: se in tabella, nella colonna "chiave", vi sono due dimensioni separate da " / " (esempio: 27/24), la prima dimensione corrisponde al CORPO del raccordo, mentre la seconda alla GHIERA filettata. In caso di dimensione unica, essa corrisponde ad entrambe le parti.



RACCORDI IN PLASTICA A 45° "EASY-ENTRY" CON FILETTO GIREVOLE IN METALLO IP 68/IP 69K (FILETTO METRICO)



Materiale: corpo in poliammide, guarnizione interna in TPE, filetto girevole in ottone nichelato.

Colore: nero.

Temperatura d'uso: -40°C / +120°C

Protezione IP: IP 68, IP 69K.

Infiammabilità: antifiama e autoestingente UL94-V0 (poliammide).

Normative e

Certificazioni: VDE (EN/IEC 61386-23), EN 45545-2 HL3, DB, SNCF, c-UR-us (UL 1696 / CSA 22.2; file n. E86359), UKCA.

Caratteristiche: questi raccordi assicurano un'ottima resistenza meccanica, antistrappo ed antivibrazioni e garantiscono la protezione IP 68 e IP 69 per una massima tenuta all'acqua pressurizzata. Sono resistenti all'impatto ed anche agli oli, alle benzine ed in particolare agli acidi ed ai solventi. Non contengono né cadmio, né silicone, né alogeni. La testa filettata girevole permette di posizionare i raccordi nel verso desiderato anche dopo averli installati sulla struttura. Il filetto in metallo conferisce la massima tenuta al serraggio sia che essi vengano montati con il controdado sia che vengano montati direttamente sulla struttura. Vengono forniti completi di guarnizione O-Ring e guarnizione piana Centellen (senza alogeni, resistente alle elevate sollecitazioni meccaniche, resistente agli oli ed ai raggi UV e adatta per la protezione da acqua e polvere). Con filettatura passo Metrico - EN 60423.



EN
45545

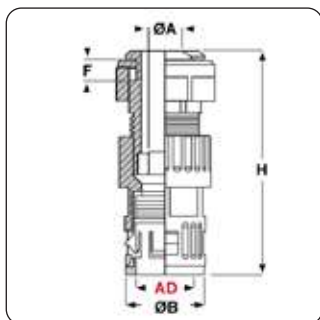


UK
CA

Tipo: RQBK45DR-M (filetto Metrico)

ARTICOLO	Ø esterno tubo AD	filetto passo	filetto valore	ØA mm	ØB mm	F mm	K mm	J mm	chiave mm	confezione pz.
RQBK45DR-M 20 AD21,2 NERI L6	21,2	Metrico	20x1,5	13	29,5	6	65,5	54,5	27	50
RQBK45DR-M 20 AD21,2 NERI L12	21,2	Metrico	20x1,5	13	29,5	12	71,5	54,5	27	50
RQBK45DR-M 25 AD28,5 NERI L7	28,5	Metrico	25x1,5	17	37	7	81	66	34	25
RQBK45DR-M 25 AD28,5 NERI L13	28,5	Metrico	25x1,5	17	37	13	87	66	34	25
RQBK45DR-M 32 AD34,5 NERI L8	34,5	Metrico	32x1,5	24,5	44	8	86	74	43	10
RQBK45DR-M 32 AD34,5 NERI L14	34,5	Metrico	32x1,5	24,5	44	14	92	74	43	10
RQBK45DR-M 40 AD42,5 NERI L8	42,5	Metrico	40x1,5	31,5	52	8	95	85	52	10
RQBK45DR-M 40 AD42,5 NERI L17	42,5	Metrico	40x1,5	31,5	52	17	104	85	52	10

RACCORDI IN PLASTICA CON PRESSACAVO E CON FISSAGGIO RAPIDO TRAMITE INNESTO AD INCASTRO IP 68



Materiale: corpo in poliammide, guarnizione interna in TPE.

Colore: nero.

Temperatura d'uso: -40°C / +120°C

Protezione IP: IP 68.

Infiammabilità: antifiama e autoestinguento UL94-V0 (poliammide).

Normative e

Certificazioni: UKCA.

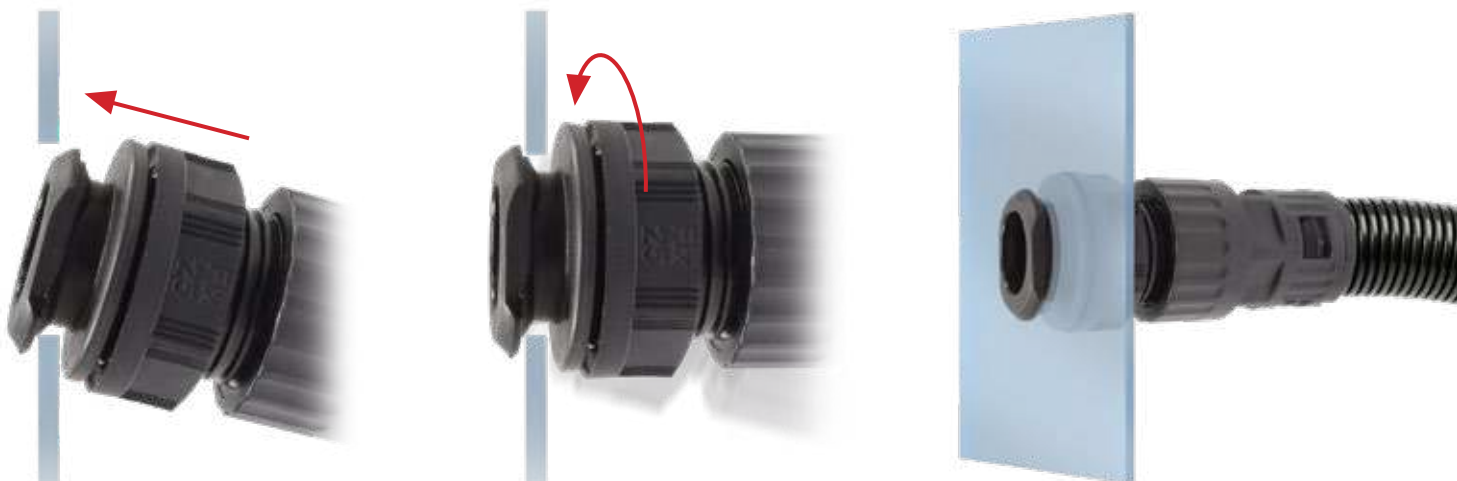
Caratteristiche: questi raccordi assicurano un'ottima resistenza meccanica, antistrappo ed antivibrazioni e garantiscono la protezione IP 68 per una perfetta tenuta all'acqua. Sono resistenti agli oli, alle benzine ed in particolare agli acidi ed ai solventi. Non contengono né cadmio, né silicone, né alogeni. Questi raccordi si caratterizzano per il fissaggio rapido sul telaio tramite innesto ad incastro. Hanno un innesto di forma ovale che va inserito diagonalmente nel foro telaio; una volta che l'innesto ha oltrepassato il telaio, i raccordi possono essere definitivamente e saldamente fissati grazie al cappuccio filettato che, avvitato inizialmente con le mani, fa sì che il raccordo si adatti allo spessore del telaio tra 1 e 4 mm. Questi raccordi offrono dunque molteplici vantaggi: si installano facilmente e velocemente senza l'ausilio del controdamo, si installano frontalmente e perciò rappresentano la soluzione ideale nel caso non sia possibile operare all'interno della struttura, l'innesto occupa un ingombro minimo all'interno della struttura. Inoltre, questi raccordi sono dotati di pressacavo integrato, con gommino interno di tenuta, che permette un bloccaggio del cavo impermeabile e resistente allo strappo.

UK
CA

Tipo: RQGZ-S

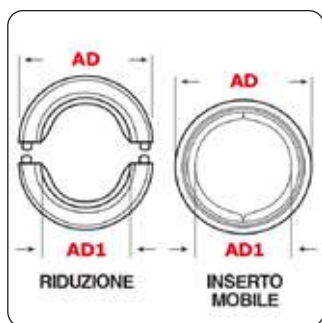
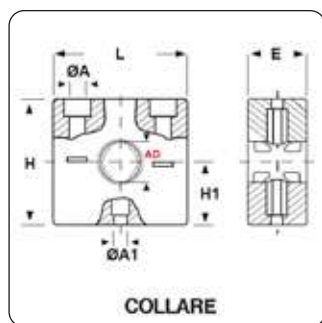
ARTICOLO	Ø esterno tubo AD	Ø est. cavo min - max mm	Ø foro montaggio mm	spessore telaio mm	ØA mm	ØB mm	F mm	H mm	chiave mm	confezione pz.
RQGZ-S 16 AD13 NERI	13	5 - 10	16,2	1 - 4	6	27	8,5	65	18/24	20
RQGZ-S 20 AD15,8 NERI	15,8	8 - 13	20,2	1 - 4	8	29	8,5	90	21/26	20
RQGZ-S 25 AD21,2 NERI	21,2	11 - 17	25,2	1 - 4	11	36	8,5	81	27/32	10
RQGZ-S 32 A28,5 NERI	28,5	15 - 21	32,2	1 - 4	15	46	11	72	34/42	10

N.B.: se in tabella, nella colonna "chiave", vi sono due dimensioni separate da " / " (esempio: 27/24), la prima dimensione corrisponde al CORPO del raccordo, mentre la seconda alla GHIERA filettata. In caso di dimensione unica, essa corrisponde ad entrambe le parti.





COLLARI FERMATUBO QUADRATI IN PLASTICA



Materiale: poliammide.

Colore: grigio o nero.

Temperatura d'uso: -40°C / +120°C

Infiammabilità: antifiamma e autoestinguente UL94-V2.

Normative e

Certificazioni: EN 45545-2 (HL 3), NFPA 130, GOST, UKCA.

Caratteristiche: questi collari sono stati progettati per fissare i tubi in modo robusto e sono disponibili sia con un solo foro che con più fori. Sono particolarmente indicati per l'utilizzo con tubi pesanti o di grosse dimensioni. Nel foro sono dotati di nervature che si incastrano nelle spire del tubo in modo da bloccarlo e non consentirgli alcun movimento. Sono composti da due elementi che si chiudono l'uno sull'altro per mezzo di viti comuni (fornite a parte). Possono essere installati uno accanto all'altro oppure uno sopra all'altro. Il foro alla base consente il fissaggio sulla parete tramite vite. I collari in colore nero sono resistenti ai raggi UV.

La riduzione in plastica tipo RQMR, con nervatura interna, consente di assemblare i collari con tubi di dimensioni inferiori.

L'inserto mobile RQMR-M, in plastica autoestinguente UL94-V0 e provvisto di nervatura interna, è concepito per il fissaggio di tubi che necessitano di flessibilità di movimento.

Su richiesta: sono fornibili viti a testa cilindrica con cava esagonale (M6 e M8), in 3 lunghezze, per il bloccaggio dei due elementi che compongono il collare. Inoltre, è fornibile la riduzione RQMR-C, prodotta in morbido TPE e disponibile per quasi tutte le dimensioni dei collari, che consente l'assemblaggio di cavi (con diametro da 7 a 48,5 mm) all'interno dei collari.



EN
45545

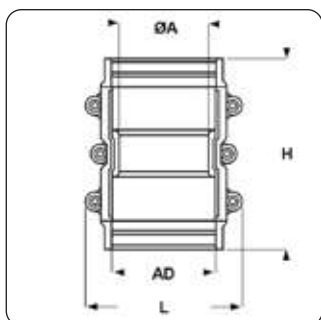


Tipo: RQM

ARTICOLO	colore	descrizione	Ø esterno tubo AD	Ø esterno tubo AD1	ØA mm	ØA1 mm	L mm	H mm	H1 mm	E mm	confezio- ne pz.
RQMS AD15,8 NERO	nero	collare 1 foro	15,8	-	6,5	-	50	33,5	16,5	30	10
RQMS AD21,2 NERO	nero	collare 1 foro	21,2	-	6,5	-	54	33,5	16,5	30	10
RQM AD21,2 GRIGIO	grigio	collare 1 foro	21,2	-	6,5	7	65	66	33	30	10
RQM AD21,2 NERO	nero	collare 1 foro	21,2	-	6,5	7	65	66	33	30	10
RQMS AD28,5 NERO	nero	collare 1 foro	28,5	-	6,5	-	60	40	20	30	10
RQM AD28,5 GRIGIO	grigio	collare 1 foro	28,5	-	6,5	7	65	66	33	30	10
RQM AD28,5 NERO	nero	collare 1 foro	28,5	-	6,5	7	65	66	33	30	10
RQM AD34,5 GRIGIO	grigio	collare 1 foro	34,5	-	8,5	7	80	66	33	30	10
RQM AD34,5 NERO	nero	collare 1 foro	34,5	-	8,5	7	80	66	33	30	10
RQM AD42,5 GRIGIO	grigio	collare 1 foro	42,5	-	8,5	7	80	66	33	30	10
RQM AD42,5 NERO	nero	collare 1 foro	42,5	-	8,5	7	80	66	33	30	10
RQM AD54,5 GRIGIO	grigio	collare 1 foro	54,5	-	8,5	-	100	66	33	30	5
RQM AD54,5 NERO	nero	collare 1 foro	54,5	-	8,5	-	100	66	33	30	5
RQM AD70 NERO	nero	collare 1 foro	70	-	8,5	-	130	100	50	30	5
RQM2 AD42,5 NERO	nero	collare 2 fori	2 X 42,5	-	8,5	-	126	66	33	30	10
RQM2 AD54,5 NERO	nero	collare 2 fori	2 X 54,5	-	8,5	-	151	66	33	30	5
RQM3 AD28,5 NERO	nero	collare 3 fori	3 X 28,5	-	6,5	-	125	40	20	30	10
RQM3 AD42,5 NERO	nero	collare 3 fori	3 X 42,5	-	8,5	-	172	66	33	30	10
RQM3 AD54,5 NERO	nero	collare 3 fori	3 X 54,5	-	8,5	-	209	66	33	30	5
RQM4 AD42,5 NERO	nero	collare 4 fori	4 X 42,5	-	8,5	-	218	66	33	30	10
RQM4 AD54,5 NERO	nero	collare 4 fori	4 X 54,5	-	8,5	-	282,5	66	33	30	5
RQMR AD28,5/AD15,8 NERO	nero	riduzione	28,5	15,8	-	-	-	-	-	-	10
RQMR AD28,5/AD21,2 NERO	nero	riduzione	28,5	21,2	-	-	-	-	-	-	10
RQMR AD42,5/AD15,8 NERO	nero	riduzione	42,5	15,8	-	-	-	-	-	-	10
RQMR AD42,5/AD21,2 NERO	nero	riduzione	42,5	21,2	-	-	-	-	-	-	10

ARTICOLO	colore	descrizione	Ø esterno tubo AD	Ø esterno tubo AD1	ØA mm	ØA1 mm	L mm	H mm	H1 mm	E mm	confezione pz.
RQMR AD42,5/AD28,5 NERO	nero	riduzione	42,5	28,5	-	-	-	-	-	-	10
RQMR AD42,5/AD34,5 NERO	nero	riduzione	42,5	34,5	-	-	-	-	-	-	10
RQMR AD54,5/AD28,5 NERO	nero	riduzione	54,5	28,5	-	-	-	-	-	-	10
RQMR AD54,5/AD34,5 NERO	nero	riduzione	54,5	34,5	-	-	-	-	-	-	10
RQMR AD54,5/AD42,5 NERO	nero	riduzione	54,5	42,5	-	-	-	-	-	-	10
RQMR-M AD34,5/AD28,5 ROSSO	rosso	inserto	34,5	28,5	-	-	-	-	-	-	10
RQMR-M AD42,5/AD34,5 ROSSO	rosso	inserto	42,5	34,5	-	-	-	-	-	-	10
RQMR-M AD54,5/AD42,5 ROSSO	rosso	inserto	54,5	42,5	-	-	-	-	-	-	10
RQMR-M AD70/AD54,5 ROSSO	rosso	inserto	70	54,5	-	-	-	-	-	-	10

MANICOTTI DI RIPARAZIONE IP 68/IP 69



Materiale: corpo in poliammide, guarnizione in TPE.

Colore: nero.

Temperatura d'uso: -40°C / +120°C

Protezione IP: IP 68, IP 69.

Infiammabilità: antifiama e autoestingente UL94-V0.

Normative e

Certificazioni: EN 45545-2 HL3, NFPA 130, LLOYD'S REGISTER, UKCA.

Caratteristiche: questi manicotti sono composti di due parti, con integrata la guarnizione, che vengono chiuse su due estremità di tubo corrugato in modo da creare un corpo unico a tenuta IP 68 e IP 69. Si montano e si smontano molto facilmente per mezzo delle viti autobloccanti incluse. Risultano molto utili nel caso si vogliono creare delle giunture, si debbano aggiungere o sostituire dei cavi all'interno dei tubi oppure si necessiti la riparazione di tubi già installati. Internamente sono dotati di nervature che si incastrano nelle spire del tubo in modo da bloccarlo e non consentirgli un'eventuale fuoriuscita. Sono resistenti all'impatto ed alle elevate sollecitazioni meccaniche. Sono adatti per applicazioni sia statiche che dinamiche, sono resistenti ai raggi UV e sono idonei all'utilizzo all'aperto sui vagoni ferroviari. Sono adatti per tubi corrugati con profilo sia normale che largo. Sono resistenti ai carburanti, agli oli minerali, ai grassi, agli alcali, agli acidi e alle basi. Non contengono né cadmio, né silicone, né alogeni.



EN
45545



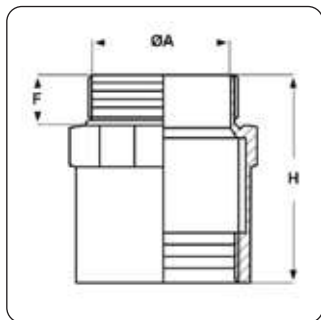
UK
CA

Tipo: RQK-GW-PA

ARTICOLO	Ø esterno tubo AD	ØA mm	L mm	H mm	confezione pz.
RQK-GW-PA AD42,5	42,5	33	71	80	1
RQK-GW-PA AD54,5	54,5	47	82	100	1



ADATTATORI TAGLIAFUOCO (FILETTO METRICO)



Materiale: adattatore in ottone nichelato, interno in materiale intumescente a base di carbonio, O-Ring in perbunan.

Temperatura d'uso: -40°C / +600°C (con punte fino a +850°C)

Normative e

Certificazioni: EN 45545-3 classe E30, NFPA 130, UKCA.

Caratteristiche: questi adattatori soddisfano i più elevati requisiti di resistenza al fuoco e sono certificati con la più stringente certificazione ferroviaria EN 45545-3 classe E30; questa certificazione indica che si garantisce una resistenza al fuoco per un minimo di 30 minuti. Sono adatti per essere utilizzati in combinazione con i raccordi e servono per creare una barriera al fumo ed al fuoco in caso di incendio. Infatti, l'interno è ricoperto di materiale intumescente che, in caso di incendio, si espande come una schiuma riempiendo tutto lo spazio libero così da creare resistenza all'avanzamento della combustione. Le loro proprietà non si alterano sia se posizionati in orizzontale che in verticale.

Su richiesta: possono essere realizzati in acciaio galvanizzato.



EN
45545

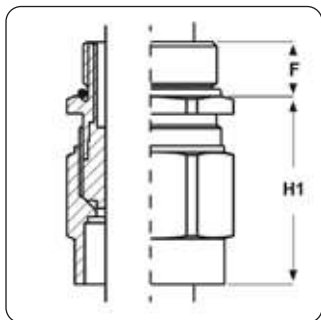


UK
CA

Tipo: ADMF (filetto Metrico)

ARTICOLO	filetto passo	filetto valore	chiave mm	ØA mm	H mm	F mm	confezione pz.
ADMF M16	Metrico	16x1,5	22	13	38,5	12	25
ADMF M20	Metrico	20x1,5	27	16,5	41	12	25
ADMF M25	Metrico	25x1,5	32	21	49	13	10
ADMF M32	Metrico	32x1,5	41	27,5	52,5	14	10
ADMF M40	Metrico	40x1,5	46	35	63,5	17	2
ADMF M50	Metrico	50x1,5	60	45	70	17	2

ADATTATORI PRESSACAVO (FILETTO METRICO)



Materiale: pressacavo in ottone nichelato, guarnizione e O-Ring in gomma.

Guarnizione: -FL2 (a "fungo" lunga).

Temperatura d'uso: -40°C / +100°C

Protezione IP: IP 68.

Normative e Certificazioni: UKCA.

Caratteristiche: questi adattatori hanno il filetto metrico identico sia internamente che esternamente e, grazie alla guarnizione interna, fungono da pressacavi. Sono stati concepiti per essere accoppiati al filetto esterno di qualsiasi raccordo metrico, offrendo così la funzione di bloccaggio del cavo a tenuta stagna. La guarnizione è lunga (così da isolare la parte interna del pressacavo) ed è dotata di nervature antirotazione che ne impediscono la torsione.

UK
CA

Tipo: ZM (filetto Metrico)

ARTICOLO	per cavi con \varnothing min - max mm	filetto passo	filetto valore	chiave mm	H1 mm	F mm	confezione pz.
ZM M16	6 - 10,5	Metrico	16x1,5	18	35	10	50
ZM M20	8 - 14,5	Metrico	20x1,5	24	36	10	25
ZM M25	12,5 - 19	Metrico	25x1,5	30	41	11	25
ZM M32	17 - 25,5	Metrico	32x1,5	36	46	13	25
ZM M40	24 - 33	Metrico	40x1,5	46	48	13	10
ZM M50	33 - 42	Metrico	50x1,5	55	53	14	5

TAGLIERINA PER TUBI CORRUGATI



Materiale: corpo in plastica e lama in acciaio.

Colore: nero.

Normative e Certificazioni: UKCA.

Caratteristiche: taglierina a forma ergonomica realizzata specificatamente per il taglio longitudinale del tubo corrugato. La speciale impugnatura facilita il suo utilizzo, consente un veloce scorrimento lungo il tubo e previene eventuali danni alla mano dell'operatore.

UK
CA

Tipo: SLITTER

ARTICOLO	descrizione	confezione pz.
SLITTER	taglierina	1
LAME RICAMBIO SLITTER	lame ricambio	100



Scopri tutti gli altri prodotti "Quick-System" nel catalogo dedicato.

Il catalogo mette in mostra tutti i tubi, i raccordi ad innesto rapido e gli accessori che fanno parte del sistema "Quick-System". Una moltitudine di prodotti, unici nel loro genere e provvisti di certificazioni internazionali tra cui la tanto ambita **certificazione EN 45545-2 HL 3** che è uno degli standard più severi nel settore ferroviario e in quello dei macchinari su rotaia.



EN
45545

*Inquadra il codice QR
per un accesso immediato
al catalogo.*



Guaine di protezione, passacavi

Un'ampia gamma di **prodotti per la protezione dei cavi**, sia conformi che certificati EN 45545, che trovano ampia applicazione sia nei cablaggi elettrici tradizionali che nei sistemi di illuminazione, nei quadri elettrici industriali e **nei macchinari più evoluti**.

*Inquadra il codice QR
per un accesso immediato
al catalogo.*



GUAINA INTRECCIATA ESPANDIBILE IN PLASTICA CON NORMATIVA FERROVIARIA (UL94-V2)



EN
45545



Materiale: PET.

Colore: nero, grigio.

Temperatura d'uso: -50°C / +130°C (temperatura di fusione +260°C)

Infiammabilità: antifiama e autoestingente UL94-V2.

Normative e

Certificazioni: conforme alle normative ferroviarie EN 45545-2 HL3 (R22/R23), SNCF (NFF 16-101/-102, I2/F1 nero, I3/F1 grigio), DB (DIN 5510-2, S4/SR2/ST2).

Caratteristiche: flessibile, senza alogeni, antifiama ed atossica, questa guaina si adatta perfettamente a qualsiasi fascio di cavi ed anche a forme irregolari. Dissipa calore ed umidità e può allargarsi fino a quasi il doppio del suo diametro nominale. Non contiene alogeni, ha una buona resistenza alla rottura ed è particolarmente indicata per l'industria ferroviaria. Come mostrato in tabella, ogni misura è disponibile sia in colore nero o grigio sia confezionata in scatola con bassa metratura o in bobina con metratura superiore. Per il taglio è consigliabile l'uso dei nostri TAGLIAGUAINA TERMICI che mentre tagliano saldano contemporaneamente le estremità dei fili, evitando così lo sfilacciamento. In ogni caso, per una maggior protezione delle estremità è sempre utile l'utilizzo di un manicotto oppure di una fascetta legacavi.

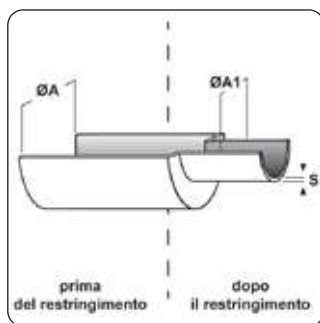
Su richiesta: per quantità, può essere fornita sia in piccole scatole da 10 mt sia in spezzoni con lunghezza a scelta. Inoltre è disponibile sia in PET UL94-V0 sia in PA 66, entrambe con normativa ferroviaria.

Tipo: PET (normativa ferroviaria, UL94-V2)

ARTICOLO	colore	Ø nominale mm	espandibile fino a Ø mm	confezione mt.
PET 3 GRIGIA	grigio	2	6	100
PET-B 3 GRIGIA	grigio	2	6	1000
PET 3 NERA	nero	2	6	100
PET-B 3 NERA	nero	2	6	1000
PET 4 GRIGIA	grigio	3	8	100
PET-B 4 GRIGIA	grigio	3	8	1000
PET 4 NERA	nero	3	8	100
PET-B 4 NERA	nero	3	8	1000
PET 5 GRIGIA	grigio	4	10	100
PET-B 5 GRIGIA	grigio	4	10	400
PET 5 NERA	nero	4	10	100
PET-B 5 NERA	nero	4	10	400
PET 6 GRIGIA	grigio	6	12	100
PET-B 6 GRIGIA	grigio	6	12	400
PET 6 NERA	nero	6	12	100
PET-B 6 NERA	nero	6	12	400
PET 8 GRIGIA	grigio	8	16	100
PET-B 8 GRIGIA	grigio	8	16	300
PET 8 NERA	nero	8	16	100
PET-B 8 NERA	nero	8	16	300
PET 10 GRIGIA	grigio	10	20	100
PET-B 10 GRIGIA	grigio	10	20	300
PET 10 NERA	nero	10	20	100
PET-B 10 NERA	nero	10	20	300
PET 12 GRIGIA	grigio	12	24	50
PET-B 12 GRIGIA	grigio	12	24	300
PET 12 NERA	nero	12	24	50
PET-B 12 NERA	nero	12	24	300
PET 15 GRIGIA	grigio	15	27	50
PET-B 15 GRIGIA	grigio	15	27	300
PET 15 NERA	nero	15	27	50
PET-B 15 NERA	nero	15	27	300
PET 20 GRIGIA	grigio	19	32	25
PET-B 20 GRIGIA	grigio	19	32	200
PET 20 NERA	nero	19	32	25
PET-B 20 NERA	nero	19	32	200
PET 25 GRIGIA	grigio	24	38	25
PET-B 25 GRIGIA	grigio	24	38	200
PET 25 NERA	nero	24	38	25
PET-B 25 NERA	nero	24	38	200

ARTICOLO	colore	Ø nominale mm	espandibile fino a Ø mm	confezione mt.
PET 30 GRIGIA	grigio	28	47	25
PET-B 30 GRIGIA	grigio	28	47	150
PET 30 NERA	nero	28	47	25
PET-B 30 NERA	nero	28	47	150
PET 40 GRIGIA	grigio	40	63	25
PET-B 40 GRIGIA	grigio	40	63	100
PET 40 NERA	nero	40	63	25
PET-B 40 NERA	nero	40	63	100
PET 50 GRIGIA	grigio	45	75	25
PET-B 50 GRIGIA	grigio	45	75	100
PET 50 NERA	nero	45	75	25
PET-B 50 NERA	nero	45	75	100
PET 60 GRIGIA	grigio	48	92	25
PET-B 60 GRIGIA	grigio	48	92	50
PET 60 NERA	nero	48	92	25
PET-B 60 NERA	nero	48	92	50

**GUAINA TERMORESTRINGENTE IN POLIOLEFINA STAMPABILE,
SENZA ALOGENI E A BASSA EMISSIONE DI FUMI**



Materiale: poliolefina.

Colore: bianco, nero o giallo.

Temperatura d'uso: -55°C / +105°C

Temperatura di restringimento: > +90°C

Rapporto di restringimento: 2:1

Infiammabilità: antifiama ASTM D 635-HB.

Normative e

Certificazioni: BS 6853-1999 (Classe 1a), EN 45545-2 (Classe HL3), LUL 1-085 (conforme A3), BS 7239 (M7).

Caratteristiche: questa guaina non contiene né alogeni né cadmio e mostra eccellenti caratteristiche antifiama. È indicata per le applicazioni in cui sono richieste basse emissioni di fumi tossici e di gas acidi. Viene utilizzata per la protezione dei cavi e dei componenti elettrici ed elettronici. Inoltre, grazie alla superficie particolarmente liscia e al fatto che si appiattisce facilmente, è adatta per essere stampata e quindi utilizzata, per esempio, per la marcatura dei cavi. Per la stampa della guaina è possibile utilizzare la nostra stampante PLIOSCRIB M-1PRO.

Su richiesta: con una maggiorazione sul prezzo la guaina è fornibile in manicotti di varie lunghezze.

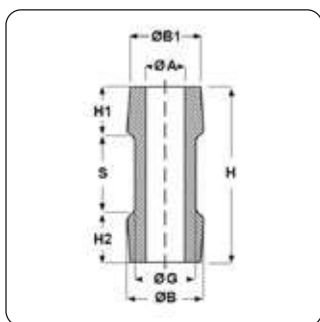
Tipo: PF-MK (stampabile, bassa emissione di fumi)

ARTICOLO	colore	specificata	ØA min - max mm	ØA min. pollici	ØA1 max mm	S min - max mm	confezione mt.
PF-MK 2,4 BIANCA	bianco	in matassa	2,5 - 2,8	3/32"	1,2	0,43 - 0,60	200
PF-MK 2,4 S BIANCA	bianco	in scatola	2,5 - 2,8	3/32"	1,2	0,43 - 0,60	-
PF-MK 2,4 GIALLA	giallo	in matassa	2,5 - 2,8	3/32"	1,2	0,43 - 0,60	-
PF-MK 2,4 NERA	nero	in matassa	2,5 - 2,8	3/32"	1,2	0,43 - 0,60	200
PF-MK 2,4 S GIALLA	giallo	in scatola	2,5 - 2,8	3/32"	1,2	0,43 - 0,60	-
PF-MK 2,4 S NERA	nero	in scatola	2,5 - 2,8	3/32"	1,2	0,43 - 0,60	-
PF-MK 3,2 BIANCA	bianco	in matassa	3,6 - 3,9	1/8"	1,6	0,55 - 0,72	200
PF-MK 3,2 S BIANCA	bianco	in scatola	3,6 - 3,9	1/8"	1,6	0,55 - 0,72	-
PF-MK 3,2 GIALLA	giallo	in matassa	3,6 - 3,9	1/8"	1,6	0,55 - 0,72	-
PF-MK 3,2 NERA	nero	in matassa	3,6 - 3,9	1/8"	1,6	0,55 - 0,72	200
PF-MK 3,2 S GIALLA	giallo	in scatola	3,6 - 3,9	1/8"	1,6	0,55 - 0,72	-
PF-MK 3,2 S NERA	nero	in scatola	3,6 - 3,9	1/8"	1,6	0,55 - 0,72	-
PF-MK 4,8 BIANCA	bianco	in matassa	5,2 - 5,5	3/16"	2,4	0,55 - 0,72	200
PF-MK 4,8 S BIANCA	bianco	in scatola	5,2 - 5,5	3/16"	2,4	0,55 - 0,72	-
PF-MK 4,8 GIALLA	giallo	in matassa	5,2 - 5,5	3/16"	2,4	0,55 - 0,72	-
PF-MK 4,8 NERA	nero	in matassa	5,2 - 5,5	3/16"	2,4	0,55 - 0,72	200
PF-MK 4,8 S GIALLA	giallo	in scatola	5,2 - 5,5	3/16"	2,4	0,55 - 0,72	-
PF-MK 4,8 S NERA	nero	in scatola	5,2 - 5,5	3/16"	2,4	0,55 - 0,72	-
PF-MK 6,4 BIANCA	bianco	in matassa	6,7 - 7	1/4"	3,2	0,65 - 0,80	150
PF-MK 6,4 S BIANCA	bianco	in scatola	6,7 - 7	1/4"	3,2	0,65 - 0,80	-
PF-MK 6,4 NERA	nero	in matassa	6,7 - 7	1/4"	3,2	0,65 - 0,80	150
PF-MK 6,4 S GIALLA	giallo	in scatola	6,7 - 7	1/4"	3,2	0,65 - 0,80	-
PF-MK 6,4 S NERA	nero	in scatola	6,7 - 7	1/4"	3,2	0,65 - 0,80	-
PF-MK 6,4 GIALLA	giallo	in matassa	6,7 - 7	1/4"	3,2	0,65 - 0,80	-
PF-MK 9,5 BIANCA	bianco	in matassa	10 - 10,4	3/8"	4,8	0,65 - 0,75	150
PF-MK 9,5 S BIANCA	bianco	in scatola	10 - 10,4	3/8"	4,8	0,65 - 0,75	-
PF-MK 9,5 NERA	nero	in matassa	10 - 10,4	3/8"	4,8	0,65 - 0,75	150
PF-MK 9,5 S GIALLA	giallo	in scatola	10 - 10,4	3/8"	4,8	0,65 - 0,75	-
PF-MK 9,5 S NERA	nero	in scatola	10 - 10,4	3/8"	4,8	0,65 - 0,75	-
PF-MK 9,5 GIALLA	giallo	in matassa	10 - 10,4	3/8"	4,8	0,65 - 0,75	-
PF-MK 12,7 BIANCA	bianco	in matassa	13,6 - 14	1/2"	6,4	0,65 - 0,75	100
PF-MK 12,7 S BIANCA	bianco	in scatola	13,6 - 14	1/2"	6,4	0,65 - 0,75	-
PF-MK 12,7 NERA	nero	in matassa	13,6 - 14	1/2"	6,4	0,65 - 0,75	100
PF-MK 12,7 S GIALLA	giallo	in scatola	13,6 - 14	1/2"	6,4	0,65 - 0,75	-
PF-MK 12,7 S NERA	nero	in scatola	13,6 - 14	1/2"	6,4	0,65 - 0,75	-
PF-MK 12,7 GIALLA	giallo	in matassa	13,6 - 14	1/2"	6,4	0,65 - 0,75	-
PF-MK 19,1 BIANCA	bianco	in matassa	20,4 - 20,8	3/4"	9,5	0,70 - 0,85	50
PF-MK 19,1 S BIANCA	bianco	in scatola	20,4 - 20,8	3/4"	9,5	0,70 - 0,85	-
PF-MK 19,1 NERA	nero	in matassa	20,4 - 20,8	3/4"	9,5	0,70 - 0,85	50

ARTICOLO	colore	specifica	ØA min - max mm	ØA min. pollici	ØA1 max mm	S min - max mm	confezione mt.
PF-MK 19,1 S GIALLA	giallo	in scatola	20,4 - 20,8	3/4"	9,5	0,70 - 0,85	-
PF-MK 19,1 S NERA	nero	in scatola	20,4 - 20,8	3/4"	9,5	0,70 - 0,85	-
PF-MK 19,1 GIALLA	giallo	in matassa	20,4 - 20,8	3/4"	9,5	0,70 - 0,85	-
PF-MK 25,4 S BIANCA	bianco	in scatola	27 - 27,4	1"	12,7	0,85 - 1	-
PF-MK 25,4 GIALLA	giallo	in matassa	27 - 27,4	1"	12,7	0,85 - 1	-
PF-MK 25,4 S GIALLA	giallo	in scatola	27 - 27,4	1"	12,7	0,85 - 1	-
PF-MK 25,4 S NERA	nero	in scatola	27 - 27,4	1"	12,7	0,85 - 1	-
PF-MK 25,4 NERA	nero	in matassa	27 - 27,4	1"	12,7	0,85 - 1	50
PF-MK 25,4 BIANCA	bianco	in matassa	27 - 27,4	1"	12,7	0,85 - 1	50
PF-MK 38,1 GIALLA	giallo	in matassa	40 - 40,5	1" 1/2	19,1	0,90 - 1,05	-
PF-MK 38,1 NERA	nero	in matassa	40 - 40,5	1" 1/2	19,1	0,90 - 1,05	25
PF-MK 38,1 BIANCA	bianco	in matassa	40 - 40,5	1" 1/2	19,1	0,90 - 1,05	25
PF-MK 50,8 BIANCA	bianco	in matassa	50,8 - 53	2"	25,4	0,90 - 1,05	25
PF-MK 50,8 GIALLA	giallo	in matassa	50,8 - 53	2"	25,4	0,90 - 1,05	-
PF-MK 50,8 NERA	nero	in matassa	50,8 - 53	2"	25,4	0,90 - 1,05	25

GLI ARTICOLI PER I QUALI NON E' SPECIFICATA LA QUANTITA' PER CONFEZIONE SONO SU RICHIESTA E SOGGETTI AD UN MINIMO QUANTITATIVO FORNIBILE DA RICHIEDERE AL NOSTRO UFFICIO VENDITE.

PASSACAVI A GOLA ALTA A MANICOTTO IN NITRILE



Materiale: nitrile, prodotto in una miscela speciale secondo i requisiti SNCF.

Colore: nero.

Temperatura d'uso: -25°C / +100°C

Caratteristiche: questi passacavi hanno una buona tenuta al calore, non si rompono alle basse temperature, hanno una buona resistenza ai grassi, alle benzine, ai solventi organici ed all'ozono; hanno una discreta resistenza agli olii ed un'ottima resistenza all'invecchiamento. Sono dotati di straordinaria flessibilità e di buone proprietà elettriche.



Tipo: 15-000 (in nitrile)

ARTICOLO	ØA mm	ØG mm	S mm	ØB mm	ØB1 mm	H mm	H1 mm	H2 mm	confezione pz.
15-539	12	20	30	25	21	60	15	15	100
15-580	14	20	30	25	21	60	15	15	100
15-819*	40	65	70	75	-	130	30	30	1
15-803*	42	65	70	75	-	130	30	30	1
15-820*	49	65	70	75	-	130	30	30	1
15-610**	49	65	70	75	-	130	30	30	1

*Per facilitare il passaggio del cavo all'interno, questo passacavo viene fornito con un taglio lungo il corpo di 3 mm di larghezza.

**Per facilitare il passaggio del cavo all'interno, questo passacavo viene fornito con un taglio lungo il corpo di 1,5 mm di larghezza.



Tutti i prodotti con contenuto di plastica/gomma inferiore a 10 g sono adatti ad essere utilizzati nel settore ferroviario e su macchinari su rotaia.

Infatti, fatti i dovuti controlli da parte dell'installatore riguardo alla posizione e all'ambiente in cui i prodotti andrebbero montati, la norma ferroviaria EN 45545 al paragrafo 4.1 prevede **che per i prodotti con massa inferiore a 10 g non sia richiesto alcun requisito di classificazione.**

Ciò vuol dire che migliaia di nostri passacavi, boccole, bloccacavi, tappi, cappucci, distanziatori, viti, manicotti, terminali, elementi di fissaggio, piedini.... e molti altri articoli non certificati **possono comunque trovare applicazione anche in ambito ferroviario.**

Pressacavi

Elektrozubehör propone una vastissima gamma di pressacavi, molti dei quali provvisti di **certificazioni internazionali** e della certificazione EN 45545, idonei ad essere impiegati **in ogni settore industriale**.

Le due famiglie di pressacavi, **la serie “EZ”** e **la serie “AGRO”**, sono caratterizzate da articoli estremamente professionali che garantiscono una perfetta tenuta sia meccanica che ai liquidi e che soddisfano le più disparate esigenze.

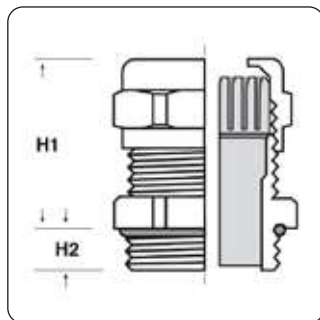


*Inquadra il codice QR
per un accesso immediato
al settore.*





PRESSACAVI IN METALLO CON SERRAGGIO LAMELLARE - SERIE "EZ" (FILETTO METRICO)



Materiale: pressacavo in ottone nichelato, boccola lamellare in poliammide 6 completa di O-Ring, O-Ring in Nitrile 70 Sh A, guarnizione in EPDM.

Guarnizione: -S (per serraggio lamellare)

Temperatura d'uso: -40°C / +100°C

Protezione IP: IP 66, IP 68.

Caratteristiche: pressacavi, prodotti secondo IEC 62444, caratterizzati dalla speciale boccola interna per il serraggio lamellare. La boccola è dotata di nervature antirotazione che si incastrano nelle scanalature interne del pressacavo. Alcuni articoli sono conformi alla normativa ferroviaria EN 45545. Completi di anello O-Ring.

Su richiesta: possono essere forniti in ottone grezzo, in acciaio ed in acciaio inox AISI 316L. Inoltre, possono essere forniti nella versione certificata VDE e UL (con NEMA 4X).

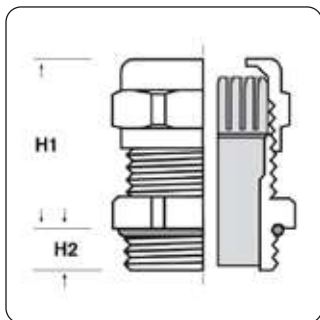


Tipo: MET-S M (filetto Metrico)

ARTICOLO	filetto passo	filetto valore	Ø est. cavo min - max mm	chiave mm	H1 mm	H2 mm	confezione pz.
MET-S M12.1.5.5*	Metrico	12x1,5	1,5 - 5	14	20	5	50
MET-S M12.1.5.5 L*	Metrico	12x1,5	1,5 - 5	14	20	15	50
MET-S M12.2.5.6,5*	Metrico	12x1,5	2,5 - 6,5	14	20	5	50
MET-S M12.2.5.6,5 L*	Metrico	12x1,5	2,5 - 6,5	14	20	15	50
MET-S M16.2.5.7*	Metrico	16x1,5	2,5 - 7	17	23	5	50
MET-S M16.2.5.7 L*	Metrico	16x1,5	2,5 - 7	17	23	15	50
MET-S M16.4.9,5*	Metrico	16x1,5	4 - 9,5	17	23	5	50
MET-S M16.4.9,5 L*	Metrico	16x1,5	4 - 9,5	17	23	15	50
MET-S M20.4.10*	Metrico	20x1,5	4 - 10	22	26	6	50
MET-S M20.4.10 L*	Metrico	20x1,5	4 - 10	22	26	15	50
MET-S M20.7.13*	Metrico	20x1,5	7 - 13	22	26	6	50
MET-S M20.7.13 L*	Metrico	20x1,5	7 - 13	22	26	15	50
MET-S M25.5.13*	Metrico	25x1,5	5 - 13	27	28	7	20
MET-S M25.5.13 L*	Metrico	25x1,5	5 - 13	27	28	15	20
MET-S M25.8.16*	Metrico	25x1,5	8 - 16	27	28	7	20
MET-S M25.8.16 L*	Metrico	25x1,5	8 - 16	27	28	15	20
MET-S M32.11.21*	Metrico	32x1,5	11 - 21	34	30	8	20
MET-S M32.11.21 L*	Metrico	32x1,5	11 - 21	34	30	15	20
MET-S M32.7.17	Metrico	32x1,5	7 - 17	34	30	8	20
MET-S M32.7.17 L	Metrico	32x1,5	7 - 17	34	30	15	20
MET-S M40.10.22	Metrico	40x1,5	10 - 22	42	33	8	20
MET-S M40.10.22 L	Metrico	40x1,5	10 - 22	42	33	15	20
MET-S M40.15.27	Metrico	40x1,5	15 - 27	42	33	8	20
MET-S M40.15.27 L	Metrico	40x1,5	15 - 27	42	33	15	20
MET-S M50.17.29	Metrico	50x1,5	17 - 29	55	37	9	10
MET-S M50.17.29 L	Metrico	50x1,5	17 - 29	55	37	15	10
MET-S M50.22.35	Metrico	50x1,5	22 - 35	55	37	9	10
MET-S M50.22.35 L	Metrico	50x1,5	22 - 35	55	37	15	10
MET-S M63.28.40	Metrico	63x1,5	28 - 40	65	44	10	5
MET-S M63.28.40 L	Metrico	63x1,5	28 - 40	65	44	15	5
MET-S M63.35.48	Metrico	63x1,5	35 - 48	65	44	10	5
MET-S M63.35.48 L	Metrico	63x1,5	35 - 48	65	44	15	5

*pressacavo con contenuto di plastica/gomma inferiore a 10 g e dunque adatto ad essere utilizzato nel settore ferroviario e su macchinari su rotaia. Infatti, fatti i dovuti controlli da parte dell'installatore riguardo alla posizione e all'ambiente in cui questo articolo andrebbe montato, la norma ferroviaria EN 45545 al paragrafo 4.1 prevede che per i prodotti con massa inferiore a 10 g non sia richiesto alcun requisito di classificazione.

PRESSACAVI IN METALLO CON SERRAGGIO LAMELLARE - SERIE "EZ" (FILETTO PG)



Materiale: pressacavo in ottone nichelato, boccola lamellare in poliammide 6 completa di O-Ring, O-Ring in Nitrile 70 Sh A, guarnizione in EPDM.

Guarnizione: -S (per serraggio lamellare)

Temperatura d'uso: -40°C / +100°C

Protezione IP: IP 66, IP 68.

Caratteristiche: pressacavi, prodotti in conformità secondo IEC 62444, caratterizzati dalla speciale boccola interna per il serraggio lamellare. La boccola è dotata di nervature antirotazione che si incastrano nelle scanalature interne del pressacavo. Alcuni articoli sono conformi alla normativa ferroviaria EN 45545. Completi di anello O-Ring.

Su richiesta: possono essere forniti in ottone grezzo, in acciaio ed in acciaio inox AISI 316L.



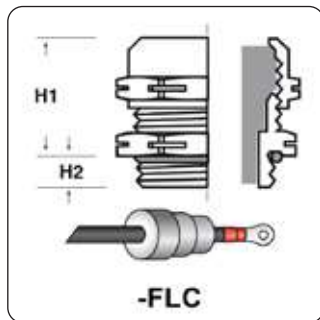
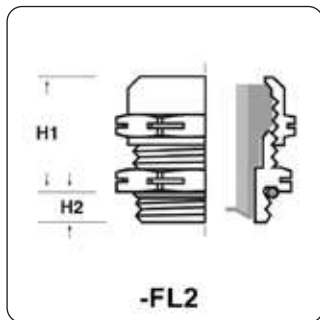
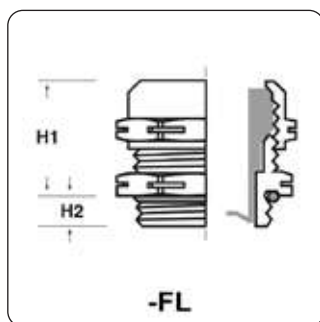
Tipo: MET-S PG (filetto PG)

ARTICOLO	filetto passo	filetto valore	Ø est. cavo min - max mm	chiave mm	H1 mm	H2 mm	confezione pz.
MET-S PG7.1,5.5*	PG	7	1,5 - 5	14	20	5	50
MET-S PG7.1,5.5 L*	PG	7	1,5 - 5	14	20	15	50
MET-S PG7.2,5.6,5*	PG	7	2,5 - 6,5	14	20	5	50
MET-S PG7.2,5.6,5 L*	PG	7	2,5 - 6,5	14	20	15	50
MET-S PG9.2,5.7*	PG	9	2,5 - 7	17	23	6	50
MET-S PG9.2,5.7 L*	PG	9	2,5 - 7	17	23	15	50
MET-S PG9.4.9,5*	PG	9	4 - 9,5	17	23	6	50
MET-S PG9.4.9,5 L*	PG	9	4 - 9,5	17	23	15	50
MET-S PG11.3.8,5*	PG	11	3 - 8,5	20	24	6	50
MET-S PG11.3.8,5 L*	PG	11	3 - 8,5	20	24	15	50
MET-S PG11.6.11,5*	PG	11	6 - 11,5	20	24	6	50
MET-S PG11.6.11,5 L*	PG	11	6 - 11,5	20	24	15	50
MET-S PG13.4.10*	PG	13,5	4 - 10	22	26	6,5	50
MET-S PG13.4.10 L*	PG	13,5	4 - 10	22	26	15	50
MET-S PG13.7.13*	PG	13,5	7 - 13	22	26	6,5	50
MET-S PG13.7.13 L*	PG	13,5	7 - 13	22	26	15	50
MET-S PG16.5.12*	PG	16	5 - 12	24	27,5	6,5	50
MET-S PG16.5.12 L*	PG	16	5 - 12	24	27,5	15	50
MET-S PG16.8.15*	PG	16	8 - 15	24	27,5	6,5	50
MET-S PG16.8.15 L*	PG	16	8 - 15	24	27,5	15	50
MET-S PG21.11.19*	PG	21	11 - 19	30	28	7	20
MET-S PG21.11.19 L*	PG	21	11 - 19	30	28	15	20
MET-S PG21.8.16*	PG	21	8 - 16	30	28	7	20
MET-S PG21.8.16 L*	PG	21	8 - 16	30	28	15	20
MET-S PG29.11.21	PG	29	11 - 21	40	30	8	20
MET-S PG29.11.21 L	PG	29	11 - 21	40	30	15	20
MET-S PG29.16.26	PG	29	16 - 26	40	30	8	20
MET-S PG29.16.26 L	PG	29	16 - 26	40	30	15	20
MET-S PG36.16.28	PG	36	16 - 28	50	33	9	10
MET-S PG36.16.28 L	PG	36	16 - 28	50	33	15	10
MET-S PG36.22.34,5	PG	36	22 - 34,5	50	33	9	10
MET-S PG36.22.34,5 L	PG	36	22 - 34,5	50	33	15	10
MET-S PG42.22.34	PG	42	22 - 34	58	37	10	5
MET-S PG42.22.34 L	PG	42	22 - 34	58	37	15	5
MET-S PG42.27.40	PG	42	27 - 40	58	37	10	5
MET-S PG42.27.40 L	PG	42	27 - 40	58	37	15	5
MET-S PG48.28.40	PG	48	28 - 40	65	44	10	5
MET-S PG48.28.40 L	PG	48	28 - 40	65	44	15	5
MET-S PG48.35.48	PG	48	35 - 48	65	44	10	5
MET-S PG48.35.48 L	PG	48	35 - 48	65	44	15	5

*pressacavo con contenuto di plastica/gomma inferiore a 10 g e dunque adatto ad essere utilizzato nel settore ferroviario e su macchinari su rotaia. Infatti, fatti i dovuti controlli da parte dell'installatore riguardo alla posizione e all'ambiente in cui questo articolo andrebbe montato, la norma ferroviaria EN 45545 al paragrafo 4.1 prevede che per i prodotti con massa inferiore a 10 g non sia richiesto alcun requisito di classificazione.



PRESSACAVI IN METALLO COMPATTI - SERIE "EZ" (FILETTO PG)



Materiale: pressacavo in ottone nichelato, O-Ring in nitrile 70 Sh A, guarnizioni in santoprene 74 Sh A.

Guarnizione: -FL (a "fungo" lunga), -FL2 (a "fungo" lunga e a due elementi), -FLC (a "fungo" lunga per conduttore con capocorda).

Temperatura d'uso: -25°C / +120°C

Protezione IP: IP 68

Caratteristiche: pressacavi prodotti secondo IEC 62444 e realizzati con dimensioni più compatte e con base esagonale allargata, per un fissaggio più stabile anche su strutture soggette a vibrazioni o con fori irregolari. Si distinguono per gli incavi laterali e per la speciale guarnizione -FLC che ha il foro adatto ai conduttori con i capicorda già montati; per il passaggio dei conduttori con i relativi capicorda, basterà schiacciare la guarnizione in modo da appiattire il foro. Alcuni articoli sono conformi alla normativa ferroviaria EN 45545. Completi di anello O-Ring.

Su richiesta: disponibili con filetto Metrico.



Tipo: BAS PG (filetto PG)

ARTICOLO	guarnizione	filetto passo	filetto valore	Ø est. conduttore min - max mm	Ø est. conduttore mm ²	largh. capocorda max mm	Ø est. cavo min - max mm	chiave mm	H1 mm	H2 mm	confezione pz.
BAS-FL2 PG7.1,8,7,8**	-FL2	PG	7	-	-	-	1,8 - 7,8	17	17,5	5	50
BAS-FL2 PG7.1,8,7,8 L**	-FL2	PG	7	-	-	-	1,8 - 7,8	17	17,5	10	50
BAS-FL PG7.4,8,7,8**	-FL	PG	7	-	-	-	4,8 - 7,8	17	17,5	5	50
BAS-FL PG7.4,8,7,8 L**	-FL	PG	7	-	-	-	4,8 - 7,8	17	17,5	10	50
BAS-FLC PG7.1,6,4,6**	-FLC	PG	7	1,6 - 4,6	1,34 - 2,61	6,5	-	17	17,5	5	50
BAS-FL2 PG9.3,2,10,2**	-FL2	PG	9	-	-	-	3,2 - 10,2	20	19	5,5	50
BAS-FL2 PG9.3,2,10,2 L**	-FL2	PG	9	-	-	-	3,2 - 10,2	20	19	10	50
BAS-FL PG9.6,7,10,2**	-FL	PG	9	-	-	-	6,7 - 10,2	20	19	5,5	50
BAS-FL PG9.6,7,10,2 L**	-FL	PG	9	-	-	-	6,7 - 10,2	20	19	10	50
BAS-FLC PG9.5,8**	-FLC	PG	9	5 - 8	4 - 10	10,6	-	20	19	5,5	50
BAS-FL2 PG11.5,4,13,4**	-FL2	PG	11	-	-	-	5,4 - 13,4	24	20	6	50
BAS-FL2 PG11.5,4,13,4 L**	-FL2	PG	11	-	-	-	5,4 - 13,4	24	20	10	50
BAS-FL PG11.9,4,13,4**	-FL	PG	11	-	-	-	9,4 - 13,4	24	20	6	50
BAS-FL PG11.9,4,13,4 L**	-FL	PG	11	-	-	-	9,4 - 13,4	24	20	10	50
BAS-FLC PG11.5,8,8**	-FLC	PG	11	5 - 8,8	4 - 10	12,5	-	24	20	6	50
BAS-FLC PG11.6,5,10**	-FLC	PG	11	6,5 - 10	10 - 16	13,5	-	24	20	6	50
BAS-FL PG13.11,15**	-FL	PG	13,5	-	-	-	11 - 15	26	21,5	6	50
BAS-FL PG13.11,15 L**	-FL	PG	13,5	-	-	-	11 - 15	26	21,5	10	50
BAS-FL2 PG13.7,15**	-FL2	PG	13,5	-	-	-	7 - 15	26	21,5	6	50
BAS-FL2 PG13.7,15 L**	-FL2	PG	13,5	-	-	-	7 - 15	26	21,5	10	50
BAS-FLC PG13.7,5,11,5**	-FLC	PG	13,5	7,5 - 11,5	10 - 16	16	-	26	21,5	6	50
BAS-FL PG16.12,4,16,9**	-FL	PG	16	-	-	-	12,4 - 16,9	28	22,5	6,5	50
BAS-FL PG16.12,4,16,9 L**	-FL	PG	16	-	-	-	12,4 - 16,9	28	22,5	10	50
BAS-FL2 PG16.7,9,16,9**	-FL2	PG	16	-	-	-	7,9 - 16,9	28	22,5	6,5	50
BAS-FL2 PG16.7,9,16,9 L**	-FL2	PG	16	-	-	-	7,9 - 16,9	28	22,5	10	50
BAS-FLC PG16.8,12,5**	-FLC	PG	16	8 - 12,5	16 - 25	17	-	28	22,5	6,5	50
BAS-FL2 PG21.11,9,21,9**	-FL2	PG	21	-	-	-	11,9 - 21,9	36	25	7	20
BAS-FL2 PG21.11,9,21,9 L**	-FL2	PG	21	-	-	-	11,9 - 21,9	36	25	12	20
BAS-FL PG21.16,9,21,9**	-FL	PG	21	-	-	-	16,9 - 21,9	36	25	7	20
BAS-FL PG21.16,9,21,9 L**	-FL	PG	21	-	-	-	16,9 - 21,9	36	25	12	20
BAS-FLC PG21.11,16**	-FLC	PG	21	11 - 16	25 - 50	21	-	36	25	7	20
BAS-FL2 PG29.17,8,29,8	-FL2	PG	29	-	-	-	17,8 - 29,8	46	29,5	8	20
BAS-FL2 PG29.17,8,29,8 L	-FL2	PG	29	-	-	-	17,8 - 29,8	46	29,5	12	20
BAS-FL PG29.23,8,29,8**	-FL	PG	29	-	-	-	23,8 - 29,8	46	29,5	8	20
BAS-FL PG29.23,8,29,8 L**	-FL	PG	29	-	-	-	23,8 - 29,8	46	29,5	12	20
BAS-FLC PG29.16,22	-FLC	PG	29	16 - 22	50 - 120	27,5	-	46	29,5	8	20
BAS-FL2 PG36.25,39	-FL2	PG	36	-	-	-	25 - 39	55	32,5	9	10
BAS-FL PG36.32,39**	-FL	PG	36	-	-	-	32 - 39	55	32,5	9	10
BAS-FLC PG36.20,27	-FLC	PG	36	20 - 27	120 - 185	34	-	55	32,5	9	10
BAS-FL2 PG36.25,39 L30*	-FL2	PG	36	-	-	-	25 - 39	55/64	28	30	10
BAS-FL2 PG36.25,39 L50*	-FL2	PG	36	-	-	-	25 - 39	55/64	28	50	10

ARTICOLO	guarnizione	filetto passo	filetto valore	Ø est. conduttore min - max mm	Ø est. conduttore mm ²	largh. capocorda max mm	Ø est. cavo min - max mm	chiave mm	H1 mm	H2 mm	confezione pz.
BAS-FL2 PG36.25.39 L60*	-FL2	PG	36	-	-	-	25 - 39	55/64	28	60	10
BAS-FL2 PG36.25.39 L100*	-FL2	PG	36	-	-	-	25 - 39	55/64	28	100	10
BAS-FL2 PG42.29,2.45,2	-FL2	PG	42	-	-	-	29,2 - 45,2	65	36,5	10	5
BAS-FL PG42.37,2.45,2	-FL	PG	42	-	-	-	37,2 - 45,2	65	36,5	10	5
BAS-FLC PG42.24.32	-FLC	PG	42	24 - 32	185 - 240	43	-	65	36,5	10	5
BAS-FL2 PG48.33.50	-FL2	PG	48	-	-	-	33 - 50	70	38,5	10,5	5
BAS-FL PG48.41,5.50	-FL	PG	48	-	-	-	41,5 - 50	70	38,5	10,5	5
BAS-FL PG48.43.51	-FL	PG	48	-	-	-	43 - 51	70	38,5	10,5	5

*pressacavo con guarnizione in Nitrile (-25°C / +120°C).

**pressacavo con contenuto di plastica/gomma inferiore a 10 g e dunque adatto ad essere utilizzato nel settore ferroviario e su macchinari su rotaia. Infatti, fatti i dovuti controlli da parte dell'installatore riguardo alla posizione e all'ambiente in cui questo articolo andrebbe montato, la norma ferroviaria EN 45545 al paragrafo 4.1 prevede che per i prodotti con massa inferiore a 10 g non sia richiesto alcun requisito di classificazione.

N.B.: se in tabella, nella colonna "chiave", vi sono due dimensioni separate da " / " (esempio: 20/24), la prima dimensione corrisponde alla TESTA del pressacavo, mentre la seconda al CORPO. In caso di dimensione unica, essa corrisponde ad entrambe le parti.



Una grande varietà di pressacavi in metallo certificati EN 45545.

La nostra gamma dei pressacavi si sta arricchendo sempre più di specifici pressacavi realizzati per particolari applicazioni e particolari settori industriali, tra cui il settore dei macchinari su rotaia.

Si distinguono tra questi i nostri **pressacavi serie "AGRO", di alta qualità e dotati di sofisticate tecnologie brevettate**, la cui gamma è quasi tutta disponibile in versione certificata EN 45545. Infatti, la guarnizione interna e l'O-Ring di tenuta possono essere forniti in una speciale versione in TPE modificato (caratterizzato dal colore bianco), certificata secondo le normative ferroviarie **EN 45545 (EN 45545-2 HL 3, R22/R23) e NFPA 130**.

I pressacavi forniti con queste guarnizioni **superano facilmente anche i test della EN 45545-3** e soddisfano gli elevatissimi requisiti di resistenza al fuoco di **classe E30**; questo requisito prevede che, in caso di incendio, le guarnizioni non si rompano, che continuino a garantire la tenuta stagna e che prevenano la propagazione del fuoco attraverso il pressacavo per almeno 30 minuti.



EN
45545



*Inquadra il codice QR
per un accesso immediato
al catalogo.*



Fascette legacavi

Tra le varie soluzioni offerte da Elektrozubehör per la **legatura ed il fissaggio dei cavi e dei tubi**, vengono qui proposte **fascette in plastica ed in acciaio inossidabile**, sia conformi che certificate EN 45545, realizzate con materie prime di alta qualità che rendono il prodotto finito un articolo duraturo e in grado di assicurare la **massima tenuta anche in condizioni difficili**.

*Inquadra il codice QR
per un accesso immediato
al settore.*





FASCETTE CON CREMAGLIERA ESTERNA E A NORMATIVA FERROVIARIA



Materiale: poliammide 66, senza alogeni.

Colore: naturale.

Temperatura d'uso: -40°C / +85°C

Infiammabilità: antifiamma e autoestinguente UL94-V2.

Normative e

Certificazioni: EN 45545-2 HL2 (R22/R23), SNCF (NF F16-101/-102, I3/F2).

Caratteristiche: queste fascette sono certificate secondo le più importanti normative ferroviarie e si distinguono per la cremagliera che, essendo esterna, non è a contatto con i cavi; ciò consente di non danneggiare i cavi anche se utilizzate in ambienti con elevate vibrazioni. La lunghezza è da intendersi comprensiva della testa della fascetta.

Su richiesta: sono disponibili le fascette SE-C-HT che sono in color nero, resistenti ai raggi UV ed alle alte temperature (-40°C / +110°C) e sono conformi a EN 45545-2 HL3 (R22/R23) e SNCF (NF F16-101/-102, I3/F1).

Tipo: SE-C

ARTICOLO	larghezza mm	lunghezza mm	Ø max di serraggio mm	tenuta min. di serraggio N	confezione pz.
SE-C 110/26 NATURALI	2,6	110	24	80	100
SE-C 125/47 NATURALI	4,7	125	26	220	100
SE-C 160/47 NATURALI	4,7	160	38	220	100
SE-C 185/47 NATURALI	4,7	185	47	220	100
SE-C 300/47 NATURALI	4,7	300	80	220	100
SE-C 370/47 NATURALI	4,7	370	105	220	100
SE-C 210/76 NATURALI	7,6	210	52	530	100
SE-C 300/76 NATURALI	7,6	300	80	530	100
SE-C 370/76 NATURALI	7,6	370	103	530	100
SE-C 550/90 NATURALI	8,9	550	155	790	100
SE-C 780/90 NATURALI	8,9	775	230	790	100
SE-C 175/90 NATURALI	9	175	42	790	100
SE-C 260/90 NATURALI	9	260	69	790	100
SE-C 360/90 NATURALI	9	360	102	790	100

FASCETTE AUTOESTINGUENTI CON CREMAGLIERA ESTERNA E A NORMATIVA FERROVIARIA



Materiale: poliammide 6, senza alogeni e senza fosforo rosso.

Colore: bianco, nero.

Temperatura d'uso: -40°C / +100°C

Infiammabilità: antifiamma e autoestinguente UL94-V0.

Normative e

Certificazioni: EN 45545-2 HL3 (R22/R23), SNCF (NF F16-101/-102, I3/F2).

Caratteristiche: queste fascette sono autoestinguenti UL94-V0 ed altamente resistenti al fuoco secondo le più importanti normative ferroviarie. Essendo che sono prive di alogeni e di fosforo rosso, in caso di incendio non producono gas tossici. Sono adatte per l'utilizzo in applicazioni che richiedono un'elevata resistenza al fuoco e l'impiego di materiali autoestinguenti (es.: settore ferroviario, aerospaziale, tunnel, ecc.). Inoltre, si distinguono per la cremagliera che, essendo esterna, non è a contatto con i cavi; ciò consente di non danneggiare i cavi anche se utilizzate in ambienti con elevate vibrazioni. La lunghezza è da intendersi comprensiva della testa della fascetta.

Su richiesta: alcuni articoli sono disponibili con cremagliera interna.

Tipo: SE-C-V0 (UL94-V0)

ARTICOLO	larghezza mm	lunghezza mm	Ø max di serraggio mm	tenuta min. di serraggio N	confezione pz.
SE-C-V0 110/26 BIANCHE	2,6	110	24	80	100

ARTICOLO	larghezza	lunghezza	Ø max di serraggio	tenuta min. di serraggio	confezione
	mm	mm	mm	N	pz.
SE-C-V0 110/26 NERE	2,6	110	24	80	100
SE-C-V0 125/47 BIANCHE	4,7	125	26	220	100
SE-C-V0 125/47 NERE	4,7	125	26	220	100
SE-C-V0 160/47 BIANCHE	4,7	160	38	220	100
SE-C-V0 160/47 NERE	4,7	160	38	220	100
SE-C-V0 185/47 BIANCHE	4,7	185	47	220	100
SE-C-V0 185/47 NERE	4,7	185	47	220	100
SE-C-V0 300/47 BIANCHE	4,7	300	80	220	100
SE-C-V0 300/47 NERE	4,7	300	80	220	100
SE-C-V0 370/47 BIANCHE	4,7	370	105	220	100
SE-C-V0 370/47 NERE	4,7	370	105	220	100
SE-C-V0 210/76 BIANCHE	7,6	210	52	530	100
SE-C-V0 210/76 NERE	7,6	210	52	530	100
SE-C-V0 300/76 BIANCHE	7,6	300	80	530	100
SE-C-V0 300/76 NERE	7,6	300	80	530	100
SE-C-V0 370/76 BIANCHE	7,6	370	103	530	100
SE-C-V0 370/76 NERE	7,6	370	103	530	100
SE-C-V0 175/90 BIANCHE	9	175	42	790	100
SE-C-V0 175/90 NERE	9	175	42	790	100
SE-C-V0 260/90 BIANCHE	9	260	69	790	100
SE-C-V0 260/90 NERE	9	260	69	790	100
SE-C-V0 360/90 BIANCHE	9	360	102	790	100
SE-C-V0 360/90 NERE	9	360	102	790	100

FASCETTE "BELTO" A TESTA PIATTA



Materiale: poliammide 66 senza alogeni.

Colore: naturale, nero.

Temperatura d'uso: BELTO -40°C / +85°C (con punte fino a +150°C),
BELTO-HT -40°C / +110°C (con punte fino a +180°C).

Infiammabilità: antifiama e autoestingente UL94-V2.

Normative e

Certificazioni: EN 45545-2.

Caratteristiche: innovative fascette legacavi brevettate, dotate di molteplici peculiarità e caratterizzate dalle estremità di nuova concezione. Rispetto alle fascette tradizionali, la testa di fissaggio di queste fascette è totalmente piatta e ciò le rende adatte a qualsiasi applicazione in cui è necessario ridurre l'ingombro dei cablaggi. Questa soluzione, inoltre, diminuisce drasticamente il rischio di danneggiamento dei cavi e degli oggetti attorno alle fascette ed anche non arreca danno agli operatori. Sono dotate di un sistema di preassemblaggio che consente la pre-chiusura e la riapertura delle fascette fino al serraggio definitivo. Si distinguono anche per la cremagliera che, essendo esterna, non è a contatto con i cavi; ciò consente di non danneggiare i cavi anche se utilizzate in ambienti con elevate vibrazioni. Grazie al loro design compatto, le fascette "BELTO" costituiscono la soluzione ideale per il fissaggio in spazi ristretti, così come nelle situazioni in cui è richiesta un'installazione estetica. Sono disponibili anche nella versione BELTO-HT indicata per la resistenza alle alte temperature. Per le loro particolari ed uniche caratteristiche, queste fascette sono adatte ad essere utilizzate in qualsiasi tipo di settore industriale incluso quello ferroviario.



Tipo: BELTO

ARTICOLO	colore	larghezza mm	lunghezza mm	Ø max di serraggio mm	tenuta di serraggio N	confezione pz.
BELTO 100/25 NATURALI	naturale	2,5	100	21	80	100
BELTO 100/25 NERE	nero	2,5	100	21	80	100
BELTO-HT 100/25 NERE	nero	2,5	100	21	80	100
BELTO 150/25 NATURALI	naturale	2,5	150	38	80	100
BELTO 150/25 NERE	nero	2,5	150	38	80	100
BELTO-HT 150/25 NERE	nero	2,5	150	38	80	100
BELTO 200/25 NATURALI	naturale	2,5	200	50	80	100
BELTO 200/25 NERE	nero	2,5	200	50	80	100
BELTO-HT 200/25 NERE	nero	2,5	200	50	80	100



Fascette in acciaio inossidabile, per una tenuta estrema e un'alta resistenza alla corrosione.

Su richiesta dei nostri clienti più esigenti, viene proposta anche una gamma di fascette **in acciaio inossidabile sia in versione 304 che 316**, idonee per il serraggio di cavi o tubi flessibili.

Sono **ininfiammabili**, hanno un'eccellente resistenza ai raggi UV e sono **certificate UL 62275**. Vengono consigliate per l'utilizzo in applicazioni gravose, con **temperature estreme e per una tenuta extra-forte**. Le fascette in **acciaio inossidabile 316** hanno una **più elevata resistenza alla corrosione** e per questo motivo sono adatte anche per l'industria navale, mineraria e petrolchimica.

Barrette per marcatura

L'ampia gamma dei prodotti e dei sistemi Elektrozubehör per la **marcatura industriale dei cavi e delle tubazioni** comprende le barrette per marcatura, **sia in plastica che in acciaio inossidabile**, che sono realizzate in materiali di alta qualità che le rendono resistenti al fuoco e adatte per essere utilizzate sulle apparecchiature **nei tunnel e in ambiente ferroviario**. Le barrette sono adatte ad essere utilizzate **su cavi e tubi di grosso diametro oppure su fasci di cavi e tubi**.

*Inquadra il codice QR
per un accesso immediato
al catalogo.*



Barrette porta anelli.

Questo sistema di marcatura **prevede l'accoppiamento di anelli ovali che vengono fatti scorrere sulle barrette**, che poi vengono installate per mezzo di fascette legacavi.

Le barrette sono realizzate in polipropilene antifiamma ed autoestinguente senza alogeni UL94-V0 e sono disponibili **in colore bianco e nero**.

Gli anelli ovali sono realizzati **in PVC oppure in TPU antifiamma ed autoestinguente senza alogeni UL94-V0** e sono disponibili in colore bianco, giallo e nei colori del codice internazionale.

Per le fascette, si consiglia di utilizzare quelle certificate EN 45545.



Barrette, in plastica e in acciaio inossidabile 316, incise col laser.

Le incisioni di entrambe le barrette sono personalizzate e consistono in marcature inalterabili! Sia l'incisione al laser che il processo di goffatura garantiscono marcature di qualità, inalterabili, a prova di manomissione, resistenti all'abrasione, agli ambienti difficili ed alle intemperie.

Le barrette in plastica sono prodotte in PVC o in polipropilene antifiama ed autoestinguente senza alogeni UL94-V0, sono disponibili in lunghezze di 12 mm e 25 mm e sono proposte in molteplici colori (anche bicolori). Per l'installazione sono consigliate le fascette certificate EN 45545.

Barrette in acciaio inossidabile 316 goffrate con incisione in rilievo.

Le barrette in acciaio inossidabile resistono fino a +500°C, hanno una buona resistenza agli acidi ed agli agenti chimici, hanno un'ottima resistenza all'invecchiamento ed un'elevata resistenza al fuoco. Sono adatte per la marcatura di cavi e tubi in ambienti estremi e con atmosfere corrosive e sono disponibili in varie lunghezze.

Le barrette goffrate con incisione in rilievo hanno il vantaggio di essere molto leggibili anche in presenza di molta polvere e liquidi.

Sia le barrette incise al laser che quelle goffrate sono disponibili in versione piatta (quindi a contatto con la superficie dei cavi/tubi) o sollevata grazie alla particolare forma delle asole adibite al passaggio delle fascette. La versione sollevata è particolarmente utilizzata nell'industria alimentare.

Per entrambe le barrette si consiglia l'installazione per mezzo di fascette in acciaio inossidabile.

Per tutte le barrette, in plastica o in acciaio, incise col laser o goffrate, la marcatura è personalizzata; essa può essere alfanumerica e/o con loghi e disegni e viene realizzata a PC.



NOTE

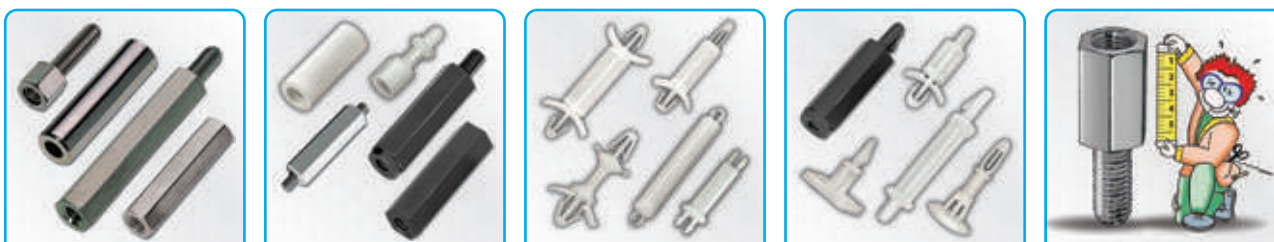
A large grid of graph paper for taking notes, consisting of a uniform pattern of small squares.

NOTE

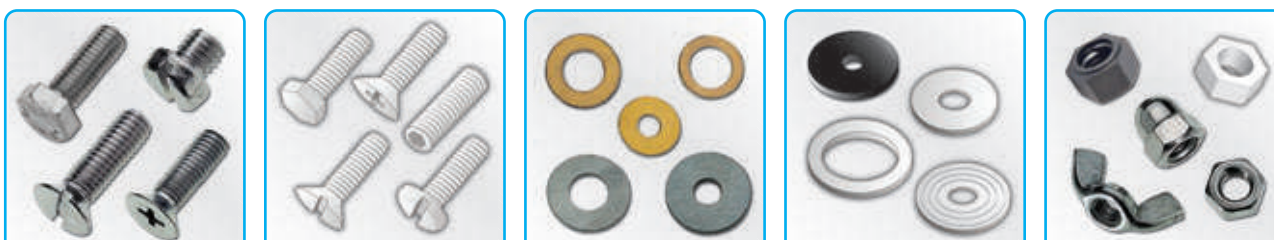
A large grid of graph paper for taking notes, consisting of a uniform pattern of small squares.

Tutti i prodotti Elektrozubehör...

All Elektrozubehör's products...



DISTANZIATORI
SPACERS



VITI, RONDELLE, DADI
SCREWS, WASHERS, NUTS



MANICOTTI E PINZE, GUAINE E NASTRI ISOLANTI
SLEEVES AND TOOLS, INSULATING SLEEVINGS AND TAPES



GUAINE TERMORETRAIBILI, PHON INDUSTRIALI
HEAT-SHRINKABLE TUBINGS, HEAT GUNS



PASSACAVI
GROMMETS

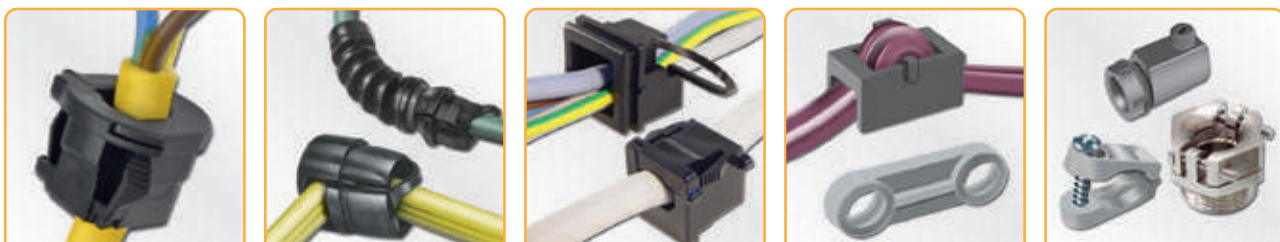
...per soddisfare ogni esigenza!
...to meet every requirement!



PASSACORDONI, PIPE E CAPPUCCI MORBIDI
SLEEVED GROMMETS, PIPES AND SOFT CAPS



BOCCOLE PASSACAPO
BUSHINGS



BLOCCACAVI
STRAIN RELIEF BUSHINGS



TAPPI
PLUGS



SOTTOTAPPI, CAPPUCCI
PARALLEL PLUGS, CAPS

La più completa gamma di accessori...

The most complete range of accessories...



PIEDINI, GUARNIZIONI E RONDELLE MORBIDE
FEET, SEALS AND SOFT WASHERS



"QUICK-SYSTEM" - TUBI CORRUGATI
"QUICK-SYSTEM" - CORRUGATED CONDUITS



"QUICK-SYSTEM" - RACCORDI
"QUICK-SYSTEM" - FITTINGS



"QUICK-SYSTEM" - ACCESSORI
"QUICK-SYSTEM" - ACCESSORIES



SISTEMI DI LEGATURA
FASTENING SYSTEMS

...per l'elettrotecnica sul mercato!

...for the electrotechnical market!



TERMINALI E PINZE, TRECCE DI MASSA
TERMINALS AND TOOLS, BRAIDED GROUND STRAPS



PRESSACAVI INDUSTRIALI / EX / EMC / FERROVIARI / IGIENICI
INDUSTRIAL / EX / EMC / RAILWAY / HYGIENIC CABLE GLANDS



ACCESSORI PER PRESSACAVI, ACCESSORI EX
CABLE GLANDS ACCESSORIES, EX ACCESSORIES



CONTRODADI, AMPLIATORI, RIDUZIONI, ADATTATORI
LOCKNUTS, ENLARGERS, REDUCERS, ADAPTERS



SISTEMI DI MARCATURA
MARKING SYSTEMS

CONDIZIONI GENERALI DI VENDITA

ELEKTROZUBEHÖR SPA

Premessa: Il conferimento dell'ordine implica da parte del committente la piena conoscenza e l'integrale accettazione delle presenti condizioni generali di vendita. Ogni diversa condizione, eventualmente inserita dal committente nell'ordinazione, è priva di efficacia se non espressamente accettata da Elektrozubehör S.p.A.

Le presenti condizioni generali di vendita sostituiscono le precedenti versioni contenute sia nei cataloghi e/o brochure che nel sito internet "elektrozubehor.it". Tutte le descrizioni ed illustrazioni contenute nei cataloghi, nel sito internet o in altra documentazione commerciale di Elektrozubehör S.p.A., hanno il solo scopo di fornire al cliente un'idea generale dei prodotti e non costituiranno parte del contratto tra Elektrozubehör S.p.A. ed il cliente.

1) Accettazione dell'ordine.

Ogni ordine di acquisto diretto ad Elektrozubehör S.p.A. vincola, in modo irrevocabile ex art. 1329 c.c., il cliente per 90 giorni dal momento della sottoscrizione dell'ordine stesso. Il contratto si conclude con l'accettazione da parte della Elektrozubehör S.p.A., cioè salvo "approvazione della casa" (conferma d'ordine) ovvero mediante esecuzione della prestazione ex art.1327 c.c.

2) Quantitativi minimi, imballaggio e caratteristiche dei prodotti.

Ciascun ordine non potrà avere un valore inferiore, al netto dell'I.V.A. e dei costi di spedizione, ad € 25,00 per consegne da eseguire in Italia e ad € 100,00 per consegne all'estero.

Ogni articolo viene fornito con l'imballaggio standard stabilito da Elektrozubehör S.p.A.; ove i quantitativi ordinati fossero inferiori, verranno automaticamente elevati ai minimi stabiliti. Le caratteristiche dei prodotti sono descritte nei cataloghi di vendita e nel sito internet, soggetti a periodici aggiornamenti e modifiche senza obbligo di comunicazione o di preavviso. Salvo diversa indicazione, i dati tecnici rappresentano i limiti entro i quali il cliente può utilizzare il prodotto, con particolare riferimento alla sicurezza dello stesso. Le dimensioni e le altre caratteristiche fisiche dei prodotti sono soggette alle normali tolleranze commerciali. Sarà responsabilità del cliente verificare, preventivamente, l'idoneità del prodotto per l'utilizzo che egli voglia fare dello stesso. Elektrozubehör S.p.A. raccomanda ai clienti di verificare le dimensioni e gli altri dati relativi ai prodotti, prima di utilizzarli per impieghi di particolare rilievo.

3) Consegna e termini.

La consegna della merce avviene "franco magazzino" Elektrozubehör S.p.A; la merce viaggia in ogni caso per conto del cliente a suo rischio esclusivo, anche se resa in porto franco. Tutte le spedizioni, salvo diretta ed espressa pattuizione contraria, verranno effettuate con i mezzi ed i corrieri ritenuti più idonei dalla Elektrozubehör S.p.A. I termini di consegna della merce richiesta sono sempre indicativi, cosicché alcun danno né diretto né indiretto potrà essere richiesto per mancata o ritardata consegna.

4) Modalità di pagamento ed interessi commerciali.

Il pagamento del prezzo dovrà essere effettuato entro i termini e con le modalità indicate nell'ordine e nella relativa conferma d'ordine, presso la sede della Elektrozubehör S.p.A., oppure ai suoi incaricati espressamente autorizzati. Il cliente non potrà per alcun motivo differire i pagamenti oltre le scadenze pattuite indicate nell'ordine. Sugli importi non pagati, nei termini concordati, verranno applicati, senza necessità di costituzione in mora, gli interessi commerciali di mora ai sensi del decreto Lgs. n. 231/2002. In caso di mancato pagamento, nei termini concordati, Elektrozubehör S.p.A. ha la facoltà di sospendere la fornitura della merce e di rivedere eventualmente le condizioni di pagamento.

5) Fatturazione.

La fatturazione sarà eseguita nei termini di legge sulla base delle indicazioni contenute nella conferma d'ordine. Il cliente è responsabile per eventuali sanzioni o penalità che risultino causate da sue errate o reticenti indicazioni.

6) Garanzia prodotti e Qualità.

La garanzia per vizi o per mancanza di qualità promesse avrà durata di 12 mesi dalla consegna del bene. Elektrozubehör S.p.A. si riserva la possibilità di valutare la natura del vizio rilevato. Qualora il difetto derivasse da un intervento, una riparazione, un uso irregolare o si fosse prodotto in seguito a imprudenza, imperizia, negligenza nell'utilizzo e/o nella manutenzione del bene da parte del cliente o del suo personale, Elektrozubehör S.p.A. non si riterrà vincolata da alcun obbligo o forma di garanzia. La garanzia è valida solo nel caso in cui il committente non si sia reso moroso nei pagamenti. Non saranno accettati addebiti dovuti a non conformità aperte da clienti, ritardi di consegna o fermi macchina se non preventivamente concordati. L'eventuale contestazione circa la mancata rispondenza tra la merce ordinata e quella consegnata dovrà essere formulata all'atto della consegna ed annotata sulle bolle di consegna. Non sarà ammessa alcuna restituzione dei prodotti senza il preventivo consenso scritto di Elektrozubehör S.p.A. La merce dovrà essere restituita entro 30 giorni, confezionata con l'imballo originale integro, e dovrà essere accompagnata sia dal numero di reso rilasciato dal nostro Ufficio Qualità sia da una nota riportante la descrizione del vizio. In difetto Elektrozubehör S.p.A. addebiterà al cliente le relative spese di riconfezionamento. Le contestazioni tardive saranno prive di efficacia e Elektrozubehör S.p.A. potrà rifiutare la restituzione della merce. Tutte le informazioni e i dati riportati nelle pagine prodotto, sia del sito "elektrozubehor.it" che dei cataloghi e/o brochure, sono indicativi e possono essere soggetti a variazioni senza preavviso.

7) Trattamento dei dati personali.

Elektrozubehör S.p.A. informa che, in ottemperanza al Regolamento Europeo 679/2016 (cd. GDPR) che disciplina e regola la tutela dei dati personali e la loro libera circolazione, i Suoi dati personali saranno trattati in conformità all'anzidetta normativa, improntandosi ai principi di correttezza, liceità, proporzionalità di interessi e trasparenza, nonché alla tutela della Sua riservatezza e dei Suoi diritti, esclusivamente per le finalità direttamente o indirettamente connesse all'esecuzione del contratto di fornitura ovvero per dare esecuzione agli obblighi previsti dalla legge.

8) Foro competente.

La legge regolatrice del contratto di fornitura è quella italiana. Il contratto di fornitura è sottoposto alla giurisdizione dell'Autorità Giudiziaria italiana. Il Foro di Milano sarà il solo territorialmente competente a decidere qualsiasi eventuale controversia che dovesse insorgere tra le parti in forza del contratto.

Data di decorrenza: Maggio 2018.

Inquadra il codice QR per un accesso immediato
a tutti i nostri prodotti.



www.elektrozubehor.it

ELEKTROZUBEHÖR SPA

Sede legale:

Via F.lli Bronzetti, 24 – 20129 MILANO (Italy)

Centro logistico e Punto vendita:

Via Cadorna, 66/A – 20055 VIMODRONE (Italy)

Tel: 02 701471 - Fax: 02 70147247 - E-mail: info@elektrozubehor.it

Per richieste di campionature gratuite: campioni@elektrozubehor.it

Per richieste di offerte: offerte@elektrozubehor.it

Per ordini: ordini@elektrozubehor.it